

# VIR-AC2100xx

Système d'authentification d'empreintes digitales

# *VIRDI*



VIR-AC2100 est une gamme de terminaux d'identifications pratiques, abordables et polyvalents. Fiables et conviviaux, les terminaux VIR-AC2100 proposent l'identification par empreintes digitales, par plusieurs types de cartes de proximité et par la combinaison des deux fonctions.

Un terminal d'authentification par empreintes digitales doit être sûr et fiable. Le risque d'utilisation de fausses empreintes est parfois la limite de cette technologie. Il pourrait en découler des conséquences graves, tant pour l'enregistrement de la présence du personnel que pour le contrôle de l'accès à des zones sensibles d'un bâtiment.

Le VIR-AC2100 permet d'écartier ce risque de fraude grâce à l'utilisation de la détection de capacitance électrostatique humaine, d'un faisceau de lecture infrarouge et surtout d'un algorithme breveté.

## Spécifications clés



### Détection d'empreintes digitales illégales (Breveté)

Senseur optique exclusif et algorithme détectent les faux doigts faits de papier, film, caoutchouc, silicium, etc.



### Étanchéité IPx3



### Utilisation simplifiée

4 boutons d'utilisation



### Senseur Optique Blanc

Technologie de détection des empreintes digitales contrefaites & Live additionnelle



### Grande vitesse d'identification

Moins de 1 seconde



### Capacité mémoire

2500 Utilisateurs / 5000 événements



### Interface de communication Interface

TCP/IP, RS232, RS485, Wiegand



### Afficheur graphique LCD rétro éclairé

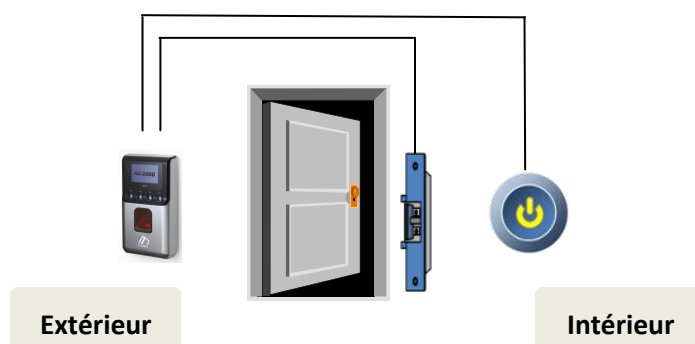


### Affichage Multilingue

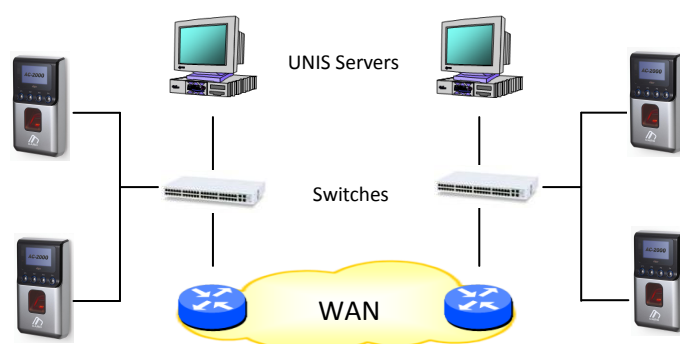
## Fonctions principales

- Contrôle d'Accès, Temps & Présence
- Surveillance temps réel pour Contrôle d'Accès
- Contrôle d'Accès / Contrôleur d'Alarme / Intégrations DVR via RS485, Wiegand ou RS-232
- Commande serrure électrique (EM / Penne dormant / Strike / Serrure motorisée)
- Signal d'avertissement en cas d'ouverture forcée
- Niveaux d'inscription et d'authentification flexible d'empreintes digitales

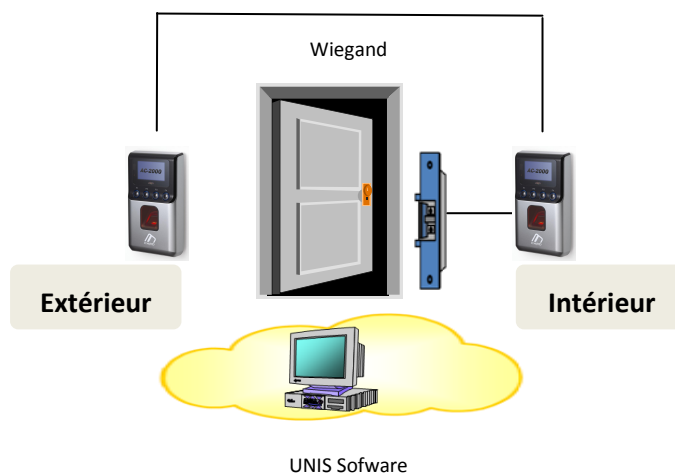
### Stand alone



### Réseau



### Anti pass back



## Caractéristiques techniques

CPU	32bit Risc 266 MHZ
Indice de protection	IPx3
Afficheur graphique LCD	128 x 64 pixels
Clavier	4 Touch de fonction
LED	LED Bicolor (Rouge, vert)
Voix	Fonction et état annoncer par voix de synthèse
Capacité utilisateur	2500 utilisateurs (1:15000) / 5000 événements
Résolution	500 DPI
Sensing area	13x15 mm
Interface PC	TCP/IP (10/100M)
Communications	RS232, RS485, Wiegand In & Out
Serveur	UNIS
Contrôle serrure	EM, Strike, Serrure motorisée, Porte Automatique
I/O	3 entrées (1 Exit, 2 Monitor), 1 Sortie
Alimentation	12~24 VDC /450mA
Dimensions	93 x 170 x 40 mm

## Codes produits

Code produit	Cartes supportées
VIR-AC2100RF	125 KHz RF
VIR-AC2100SC	13.56 MHz Smart (support pour 1 Sam Card)

Votre installateur :