

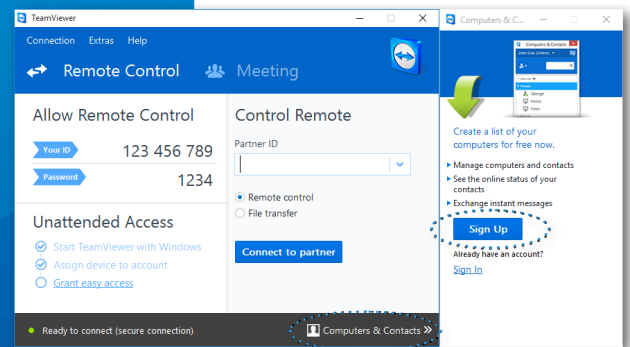


TeamViewer – De lijst computers en contacten gebruiken

Wilt u uw computers en contacten op een eenvoudige manier beheren en snel verbinding met hen maken? Wij laten u in slechts drie stappen zien hoe u de lijst computers en contacten effectief kunt gebruiken.

1 Aanmelden

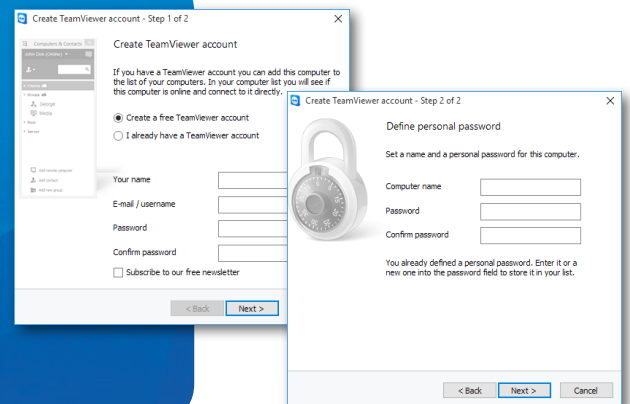
Start TeamViewer, volledige versie. Klik op de knop "Computers & Contacten" rechtsonder in de hoek om de lijst computers en contacten te openen. Klik op "Registreren" om een TeamViewer account aan te maken. De accountwizard wordt automatisch geopend.



2 Account aanmaken

Voer in de eerste stap een individuele gebruikersnaam, uw e-mailadres en een wachtwoord in.

In de tweede stap kunt u deze computer direct aan uw nieuwe lijst computers en contacten toevoegen.



3 Verbinden

Klik met de rechter muisknop op de/het gewenste computer of contact en kies een van de verschillende verbindingsopties zoals afstandsbediening, presentatie, bestandsoverdracht of VPN.

