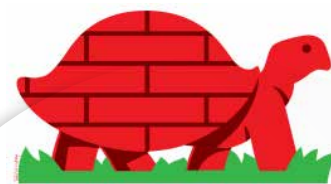


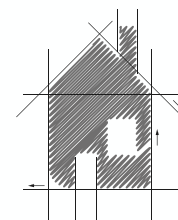
Security Check

Édition 5

DOSSIER BATIBOUW



**Avant de rénover
ou construire...**



*Prévoyez la sécurité
dans vos plans*



PROTÉGEZ VOTRE FOYER

- ✓ DÉTECTION D'INCENDIE
- ✓ PRÉVENTION VOL
- ✓ VIDÉOSURVEILLANCE
- ✓ CONTRÔLE D'ACCÈS

Security
expert.

Votre sécurité entre les meilleures mains



NE CHERCHEZ PAS D'ÉCHAPPATOIRE

Vous le lisez régulièrement dans la presse ou le voyez à la télévision: une habitation ou une entreprise a été entièrement détruite par les flammes. Au mieux, il n'y a pas de victimes, mais les dégâts matériels sont généralement considérables. Et puis il y a les pertes émotionnelles: photos, objets personnels et souvenirs qui sont littéralement partis en fumée.

Au pire, il y a aussi des victimes, des drames humains qui auraient pu être évités. Avec les bons détecteurs de fumée ou de chaleur et quelques règles de base, vous éviterez beaucoup de souffrances.



Et maintenant, la bonne nouvelle



Rien ne vous empêche de protéger vos proches et vos biens précieux. Avec la campagne "Ne cherchez pas d'échappatoire", nous voulons réduire le nombre de victimes d'incendies domestiques à zéro. **Prenez rendez-vous avec votre Security expert et recevez un détecteur de fumée gratuit.**

Vous trouverez les informations et les conseils utiles sur www.necherchezpasdechappatoire.be ou suivez-nous sur Facebook.



Incendie, les chiffres actuels*

3 sur 10

3 logements sur 10 ne sont pas encore équipés de détecteurs de fumée

1 sur 5

1 Belge sur 5 met le détecteur dans une armoire



4 sur 10

4 détecteurs sur 10 ne sont pas entretenus

1 sur 20

1 Belge sur 20 a des détecteurs de fumée vieux de plus de 10 ans (qui potentiellement ne fonctionnent plus).

56



En 2018, pas moins de 56 personnes ont perdu la vie dans des incendies domestiques

* Source Besafe.be

VOTRE DÉTECTEUR DE FUMÉE VEILLE SUR VOUS

Le saviez-vous? Plus de la moitié des incendies domestiques se produisent la nuit? Avec les détecteurs de fumée, vous êtes réveillé avant qu'il ne soit trop tard. Votre odorat ne fonctionne pas quand vous dormez!

DES DÉTECTEURS DE FUMÉE INSTALLÉS? ET PUIS?

Installer des détecteurs de fumée dans votre habitation est la première étape pour sauver des vies. Mais cela ne signifie pas que vous pouvez vous reposer sur vos lauriers.

Voici 5 conseils pour vous assurer que les détecteurs de fumée fonctionnent correctement



Testez vos détecteurs au moins une fois par mois, par exemple le premier jeudi



Enlevez régulièrement la poussière des détecteurs



Privilégiez les détecteurs avec une pile non-replaçable d'une autonomie de 10 ans



Ne peignez pas vos détecteurs et assurez-vous que les ouvertures restent libres.



Remplacez les détecteurs après 10 ans



EN SAVOIR PLUS?

Participez à une de nos soirées d'information sur la sécurité incendie. Vous ne voulez rien laisser au hasard et entendre les conseils d'un véritable expert pour sécuriser votre habitation? Savoir que faire si vous êtes quand même confronté à un incendie?

Lors de nos soirées d'information, le Security expert explique d'une manière simple ce qu'il faut ou ne faut pas faire en matière de prévention d'incendie. Contactez-nous via contact@security-expert.be

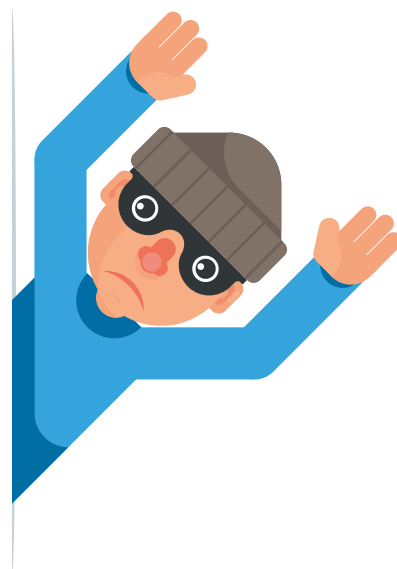
NE LAISSEZ AUCUNE CHANCE AUX VOLEURS

13.125
cambriolages domestiques au premier trimestre de 2018

145
cambriolages par jour en moyenne

Chaque année, le nombre de cambriolages diminue. Ce sont des nouvelles fantastiques. Néanmoins, au cours du premier trimestre de 2018, la police fédérale a encore enregistré 13 125 cambriolages domestiques, soit une moyenne de 145 cambriolages par jour.

145 familles qui ont constaté à leur retour qu'elles avaient été cambriolées ou ont vécu cette expérience traumatisante alors qu'elles étaient présentes. Un bon système de détection d'intrusion peut éviter beaucoup de nuisances et de souffrances.



1 Verrouillez toujours portes et fenêtres, même si vous ne vous absentez qu'un moment.



2 Ne laissez pas en vue des objets de valeur tels qu'ordinateurs portables, smartphones ou GPS.



Que pouvez-vous faire ?



3 Pendant votre absence, donnez à la maison une impression d'occupation. A l'aide d'interrupteurs horaires, activez de temps à autre un éclairage. Demandez à un voisin d'ouvrir et de fermer les volets ou tentures ...



6 Prenez rendez-vous avec un ...



CONSEILLER EN PRÉVENTION VOL

Le conseiller en prévention est un expert indépendant en vol ou incendie. Les services (gratuits) offerts varient d'une commune à l'autre.

5 Assurez une bonne visibilité à toutes les entrées de votre maison. Cela augmente le sentiment de sécurité.



4 Enregistrez les numéros de série ou détails particuliers de vos objets de valeur.

BA 1234567

LE CONSEILLER EN PRÉVENTION VOL

✓ offre des conseils en fonction du bâtiment: appartement, maison, commerce, espace professionnel ou bâtiment public.

✓ prodigue des conseils gratuits et personnalisés aux locataires, propriétaires, commerçants et indépendants.

✓ remet après sa visite un rapport écrit avec des suggestions pour une sécurité efficace.

Vous trouverez les possibilités de techno-prévention de votre ville ou commune sur <https://www.besafe.be/fr/conseiller-en-prevention-vol-incendie>

UNE QUESTION DE TECHNOLOGIE

La prévention du vol commence par la prise de bonnes habitudes (voir «Que pouvez-vous faire»). Vous pouvez également vous assurer que l'environnement de votre maison dissuade les cambrioleurs potentiels (entrées bien éclairées, pas de végétation "envahissante"...).

Enfin, il existe des solutions technologiques qui garantissent une sécurité optimale.



1

LES DISPOSITIFS MÉCANIQUES

Complicitez la vie des cambrioleurs avec des serrures, des barilletts et des clés de sécurité, des chaînes de porte, des bloque-fenêtres, des protections de charnière ...

2

LES SYSTÈMES D'ALARME

Un système d'alarme vous avertit que quelqu'un essaye d'entrer dans votre habitation.

3

LES CAMÉRAS DE VIDÉOSURVEILLANCE

Les caméras de vidéosurveillance dissuaderont les cambrioleurs potentiels. Assurez-vous de respecter la législation sur l'emplacement et l'utilisation de celles-ci! Et n'oubliez pas de les déclarer au plus tard la veille de leur mise en service via le guichet électronique www.declarationcamera.be

VOTRE CAMÉRA VEILLE PENDANT VOTRE SOMMEIL

Les caméras sont de plus en plus sophistiquées et permettent des images toujours plus nettes. Dans le domaine de la vision nocturne, les évolutions sont spectaculaires.

Les caméras Starlight en sont un exemple. Dotées de capteurs extrêmement sensibles, elles vous donneront une image claire même avec une luminosité très réduite.



LE SAVIEZ-VOUS?

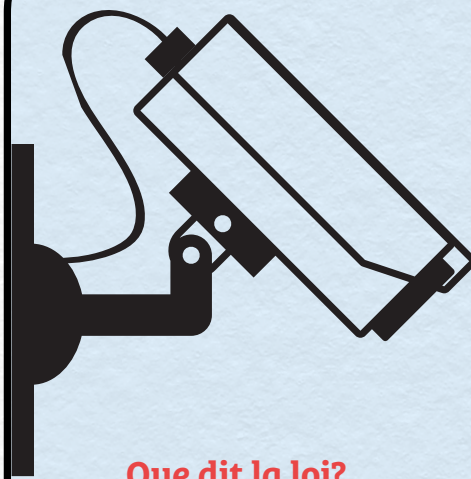
L'œil humain ne peut presque plus rien distinguer lorsque la luminosité est inférieure à 20 lux. Les caméras Starlight vous donnent une image nette et claire avec une luminosité d'à peine 0,01 lux.



MONTREZ QUE VOUS REGARDEZ

NOUVELLE LÉGISLATION POUR LES PICTO- GRAMMES

Depuis le 28 mai 2018, de nouvelles règles s'appliquent à la signalisation de vidéosurveillance.



Que dit la loi?

“Peu importe le type de lieu que l'on surveille (lieu ouvert ou lieu fermé) ou le type de caméra de surveillance que l'on utilise (caméra fixe, fixe temporaire ou mobile), la loi caméras impose au responsable du traitement l'obligation d'apposer un pictogramme signalant l'existence d'une surveillance par caméra. Celui-ci permet d'informer les personnes concernées qu'elles sont filmées.”

L'installateur de votre vidéosurveillance sait quelles mentions doivent figurer sur le pictogramme pour tenir compte du RGPD et de la nouvelle loi caméras. Votre pictogramme n'est pas encore adapté? Contactez votre installateur car, en principe, tout devait être conforme depuis le 11 décembre 2018.



L'OCCASION NE FAIT PAS (TOUJOURS) LE LARRON!

Vous avez fait installer un système de sécurité (avec ou sans alarme). Vous pouvez maintenant dormir sur vos deux oreilles. Hum, détrompez-vous. Ce n'est pas parce que vous avez une alarme qu'on n'essayera pas d'entrer chez vous. Il existe au moins 2 catégories de cambrioleurs.

1

Le "cambrioleur occasionnel"

- choisit ses objectifs sur le moment
- choisit une habitation visiblement peu sécurisée

2

Le cambrioleur qui a une cible

- a, par exemple, repéré le modèle spécifique de votre voiture
- sait (ou pense savoir) qu'il y a des objets de valeur chez vous
- est moins dissuadé par les systèmes de sécurité
- sait qu'il dispose d'un temps limité pour agir

TOUJOURS PRÉSENT AVEC LA SONNETTE INTELLIGENTE



POURTANT, UN
SYSTÈME D'ALARME
RESTE BIEN UTILE.
SANS ALARME, LE
CAMBRIOLEUR PEUT
FOUILLER VOTRE
LOGEMENT PENDANT
UNE DEMI-HEURE OU
PLUS, AVEC TOUTES
LES CONSÉQUENCES
QUI EN DÉCOULENT.

Les cambrioleurs font généralement une reconnaissance avant d'agir. Sonner avec une excuse est une astuce fréquemment utilisée. Si quelqu'un est présent, ils lui demandent la route ou si M. "X" est là parce qu'ils ont un colis pour lui. Si on ne répond pas, c'est probablement parce qu'il n'y a personne. C'est le moment d'agir.

Évitez de telles situations à risque avec un vidéophone qui vous appelle sur votre smartphone quand n'êtes pas chez vous. Vous pouvez voir qui est à la porte et éventuellement lui répondre. Ne dites jamais que vous n'êtes pas chez vous. Dites simplement que vous n'êtes pas intéressé et donc n'ouvrez pas.

La commutation automatique d'un éclairage lors de la sonnerie est un moyen de dissuasion supplémentaire.

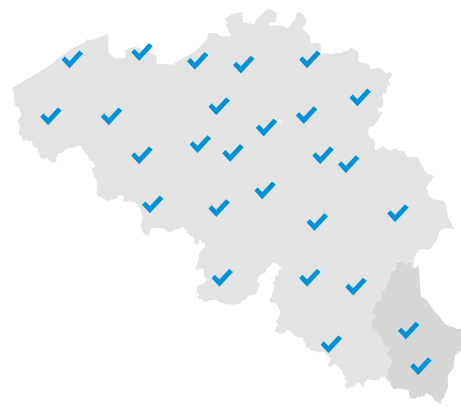


Achetez local

Choisissez
la qualité belge

De l'alimentation aux vêtements, l'intérêt grandit pour un circuit court et le renforcement du tissu économique local. A juste titre! Pour votre sécurité, vous pouvez également faire appel à un Security expert de votre région.

Avec votre installateur local, vous pouvez compter sur un vrai professionnel, soucieux de la sécurité dans sa région. Quelqu'un qui peut évaluer la situation locale et éviter certains risques de manière proactive.



✓ **“Sauver des vies n’est pas qu’une question de technologie, c’est aussi une question d’organisation. Notre Security expert nous conseille sur protection contre les cambriolages et les risques d’incendie.”**

✓ **“Le Security expert doit être un point de contact pour les clients. Il met l’accent sur la transparence de la communication pour garantir un service après-vente rapide et fiable.”**

✓ **“Chaque Security expert dispose des autorisations et certifications légales, preuves de son expertise.”**

Votre Security expert...

✓
est un spécialiste en sécurité, agréé et certifié

✓
est indépendant et recherche pour vous la meilleure solution

✓
propose des produits de qualité de marques réputées

✓
fait partie d’un réseau de professionnels

Security expert – Action Batibouw

Profitez de l'action Batibouw de Security expert

Gratuit : une sirène extérieure IntelliSound BS2500P d'une valeur de €250

à l'achat d'un système d'alarme (détection d'intrusion) d'une valeur min. de €1200 (hors installation)

Gratuit : une caméra*

à l'achat d'un système de vidéosurveillance avec enregistreur et 3 caméras ou plus

Gratuit : un Checkbox d'une valeur de €899

à l'achat d'un système BlueShield (détection d'intrusion et vidéosurveillance) d'une valeur min. de 4000 €

1 système
acheté
1 appareil
gratuit



Conditions

Bon valable jusqu'au 31 août 2019 chez un Security expert participant à l'action. Tous les prix sont hors TVA, placement, programmation et mise en service non-compris. Livraison et installation par un Security expert. Non cumulable avec d'autres actions. Offre valable uniquement en Belgique et au Luxembourg.

* Caméra gratuite d'une valeur maximale à celle de la caméra la moins chère achetée.