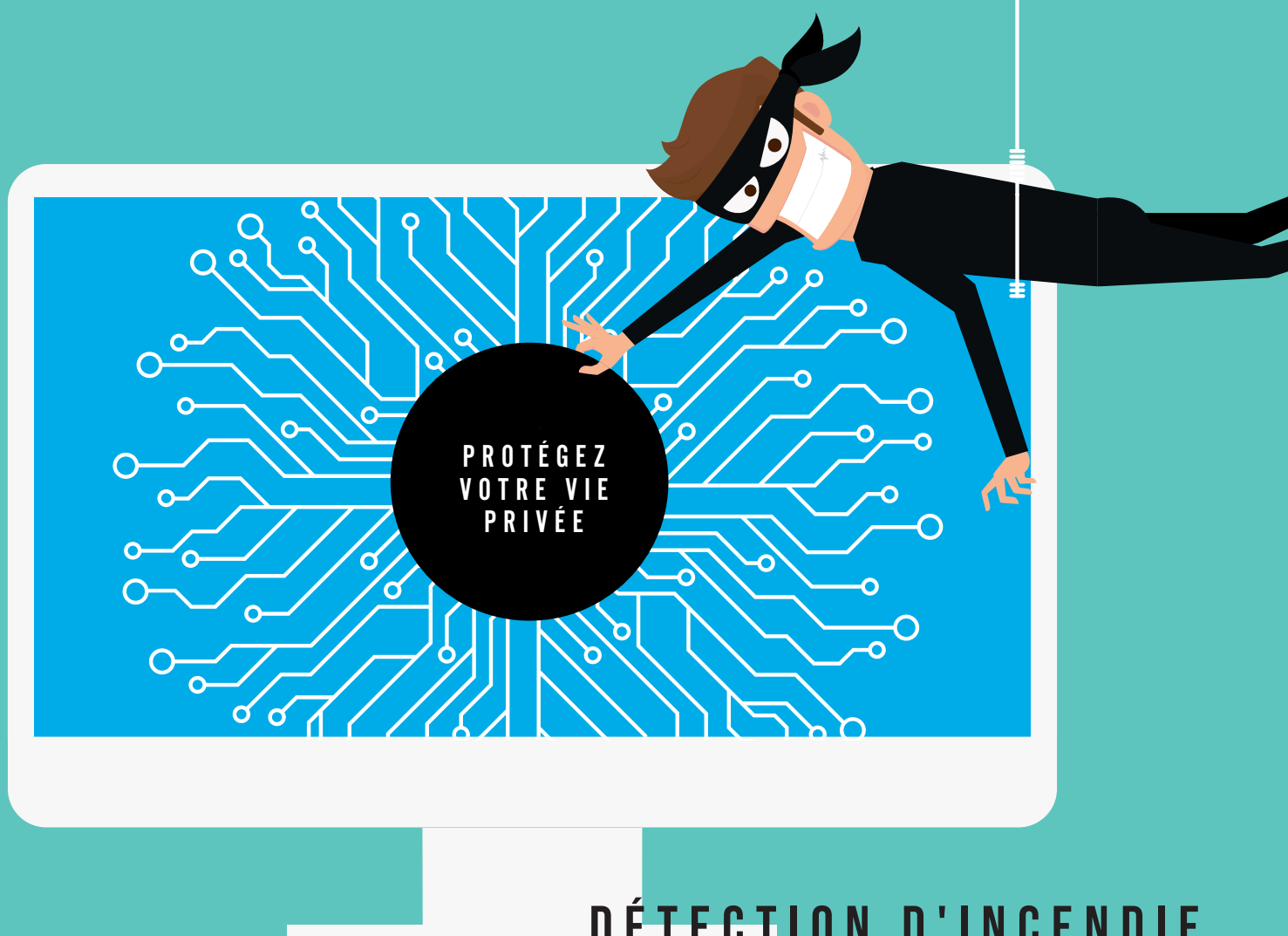


# Security Check

Édition 4

DOSSIER VIDÉOSURVEILLANCE



DÉTECTION D'INCENDIE  
DÉTECTION D'INTRUSION  
VIDÉOSURVEILLANCE  
SÉCURITÉ TOTALE



**VOTRE SÉCURITÉ  
ENTRE LES MEILLEURES MAINS**



## CAMÉRAS DE SURVEILLANCE & IMAGES VIDÉO

En 1999, un groupe de personnes acceptait pour la première fois d'être enfermé pendant 100 jours dans une maison ou tout serait filmé. 24/7. Le programme télévisé Big Brother était né. Une référence pas très subtile à 1984, le roman de George Orwell. Près de vingt ans plus tard, le monde est bien différent et Big Brother vous regarde presque partout.

Une caméra de plus ou de moins? Nous n'y faisons plus attention depuis longtemps. Il y a des caméras de surveillance dans la rue commerçante, une reconnaissance de plaque d'immatriculation à l'entrée du parking voire même une reconnaissance faciale sur notre smartphone.

Les caméras et les logiciels d'analyse deviennent plus intelligents. Que nous réserve le futur? Quelles sont les possibilités des caméras de surveillance intelligentes? Et quels en sont les dangers?

# BIG BROTHER IS WATCHING YOU

IVA ou Intelligent Video Analysis est – pour faire simple - un système vidéo numérique dont les images sont intégrées et analysées par un logiciel.

Une analyse vidéo intelligente peut être utilisée pour diverses applications, telles que: suivre un objet en mouvement; rechercher un objet; compter le nombre de visiteurs entrant dans un bâtiment; localiser géographiquement quelqu'un ou quelque chose; détecter les activités suspectes et déclencher une alarme; ...



## APPLICATION MARKETING

Le monde du marketing a également découvert les possibilités des images vidéo intelligentes. On a par exemple beaucoup parlé l'automne dernier de panneaux publicitaires numériques avec caméra intégrée. Ceux-ci étaient installés par JC Decaux dans divers centres commerciaux du pays.

Les caméras ne conservaient pas d'images. Elles comptaient uniquement le nombre de passants. Les annonceurs pouvaient savoir combien de personnes regardaient leurs publicités.

Une telle application peut offrir encore plus de possibilités: sur la base des expressions faciales, l'annonceur pourrait connaître le sexe, l'âge... des passants.

## ATTENTION AU RESPECT DE LA VIE PRIVÉE

L'expérience a toutefois été rapidement abandonnée. Tant les experts que Philippe De Backer, le Secrétaire d'Etat à la protection de la vie privée, avaient de sérieuses réserves quant au respect de la vie privée. La législation précise que le citoyen doit être informé lorsqu'il est filmé.

# QU'INDIQUE LA CHALEUR

## Heat map

Dans un environnement commercial, cela fait longtemps que les caméras ne servent plus uniquement qu'à la prévention du vol à l'étalage. Dans la boutique moderne, les caméras intelligentes comptent le nombre de visiteurs et enregistrent leur flux pour créer une "heat map".

Une heat map ou carte de chaleur ou encore carte d'attention était, à l'origine, le résultat de l'analyse du suivi des yeux (eye-tracking) sur un écran. Cette carte montrait les parties de l'écran sur lesquelles le sujet posait le plus souvent et le plus longtemps le regard. Pour un site web ou une application, elle indique les parties de l'écran qui attirent le plus l'attention.

Aujourd'hui, on utilise des "heat maps" au football pour illustrer les mouvements des joueurs sur le terrain. Dans un contexte commercial, les cartes thermiques permettent de savoir dans quelles parties du magasin les clients restent le plus longtemps. Cela aide à mieux exposer les produits et améliorer l'expérience d'achat.



# GDPR

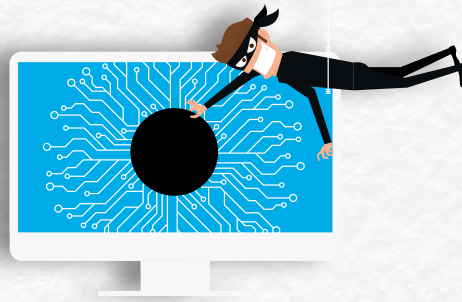
## VIE PRIVÉE?

### VIDÉOSURVEILLANCE



Tant les gouvernements nationaux que l'Europe prennent de plus en plus de mesures pour protéger les citoyens et les consommateurs contre l'utilisation abusive de leurs données personnelles. Dans un monde de caméras de plus en plus intelligentes, ce n'est certainement pas un luxe.





# #GDPR ET LA NOUVELLE LOI CAMÉRA

# #WHAT THE HACK

## QU'EST-CE QUI CHANGE?

1  
2  
3  
4  
5

1 La déclaration doit être faite à la police et non plus à la Commission de la protection de la vie privée.

2 Le nouveau système de déclaration se trouve sur [www.declarationcamera.be](http://www.declarationcamera.be).

3 Ceux qui avaient déjà enregistré des caméras à la Commission de la protection de la vie privée doivent refaire une déclaration sur le nouveau site. Une période de transition de deux ans est prévue (au plus tard le 25 mai 2020).

4 Conformément à la loi, la déclaration doit être faite au plus tard la veille de la mise en service des caméras.

5 Les images peuvent toujours être stockées pour une durée maximale d'un mois. Cette période peut être étendue à 3 mois pour les lieux présentant des risques sensibles (par ex. les aéroports).

Le consommateur n'était pas toujours conscient du respect de sa vie privée et de la facilité avec laquelle ses données personnelles pouvaient être consultées.

Puis des webcams et des caméras de surveillance installées dans des familles et des entreprises ont été piratées dans notre pays. Des sites web étrangers diffusaient les images sur Internet, en violation flagrante avec le respect de la vie privée. Les victimes ont été invitées à déposer plainte auprès de la Commission de la protection de la vie privée et la Federal Computer Crime Unit de la police fédérale. Ne laissez pas les choses aller si loin ...

## 4 ASTUCES POUR SÉCURISER UN RÉSEAU DE VIDÉO-SURVEILLANCE

### 1 MODIFIER LES MOTS DE PASSE

Modifiez tous les mots de passe standards de l'enregistreur ou des caméras IP, pour tous les utilisateurs. Effacez les utilisateurs que vous n'utilisez pas

### 2 CHOISIR SOIGNEUSEMENT LES PORTS

Si vous avez accès à l'enregistreur ou à la caméra via Internet, sélectionnez les ports avec précaution. Evitez d'utiliser le port 80.

### 3 PROTÉGER PARTICULIÈREMENT LE RÉSEAU WIFI

Vous pouvez utiliser une protection supplémentaire de votre réseau Wifi. Le choix et la configuration de la clé de sécurité sont bien sûr essentiels, mais vous pouvez également choisir de ne pas envoyer le SSID.

### 4 PROTÉGER LE MODEM / ROUTER AVEC UN MOT DE PASSE

Assurez-vous que l'accès au modem / routeur est protégé par un mot de passe. Ici aussi, faites attention au choix du mot de passe et du port.

## QUELLES CAMÉRAS DANS QUELLES SITUATIONS?

Un particulier qui place une caméra pour surveiller l'entrée de sa maison;

les autorités communales qui installent et utilisent des caméras de vidéosurveillance sur leur territoire;

un commerçant qui utilise une caméra pour protéger ses marchandises contre le vol ou veut utiliser des images si un fait se produit.





# CONSTRUIRE & RÉNOVER

C'est un cliché grand comme...disons une maison, le Belge a une brique dans le ventre. La construction et la rénovation sont dans notre nature. Mais il y a plus de choses à considérer qu'il y a à peine 20 ans.

Il y a des normes énergétiques plus strictes et le domaine de la sécurité offre désormais plus de possibilités. Certaines dispositions sont obligatoires - pensez à la sécurité incendie. Un candidat bâtisseur (ou rénovateur) en vaut deux et un audit approfondi avant le début des travaux n'est pas un luxe.

## Investir immédiatement ou anticiper

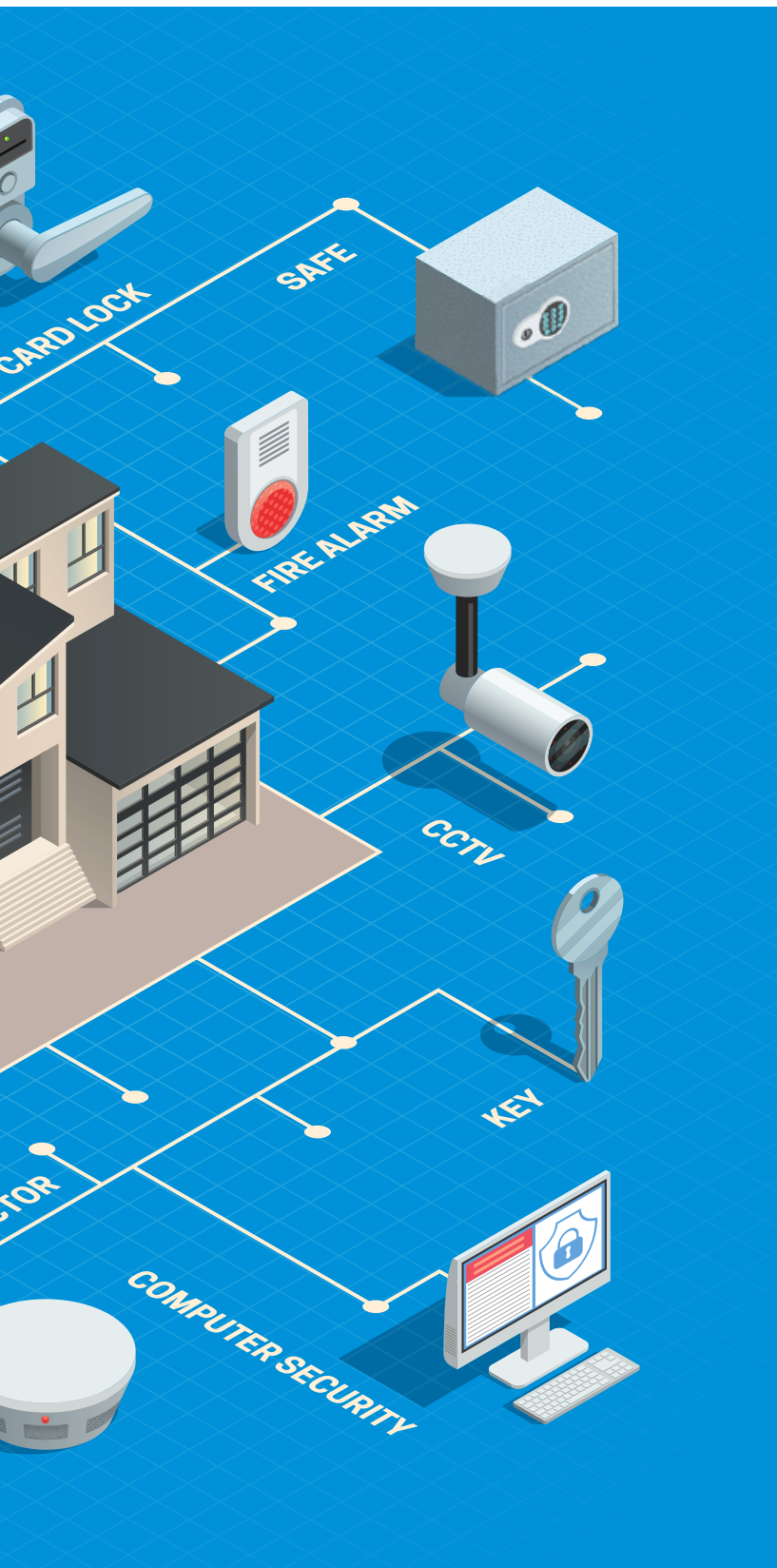
En élaborant les plans d'un nouveau bâtiment, vous pouvez tenir compte des investissements (potentiels) pour la sécurité, à l'intérieur et autour de la maison. Mais quels sont-ils? A quoi faut-il penser? Comment être sûr que vous anticipez intelligemment les futurs investissements pour votre sécurité?

### Faites une checklist

- 1** Commencez par le commencement. Discutez de vos projets avec l'installateur d'alarme dès la phase de conception ou de construction du gros œuvre. Associez éventuellement votre architecte à la discussion.
- 2** Vous allez rénover? Quelle est l'ampleur des travaux? Pour une rénovation plutôt «superficielle», vous pouvez opter pour un système de sécurité sans fil et éviter les saignées dans les murs.
- 3** Vous faites construire une nouvelle habitation ou effectuer une rénovation en profondeur? Vous n'avez pas encore choisi les systèmes de sécurité que vous voulez installer? Vous désirez être prêt pour de nouvelles applications? Prévoyez les tubes d'attente pour cacher parfaitement le câblage.
- 4** Travaillez (chrono-) logiquement: quelles sont les voies d'accès possibles pour un cambrioleur potentiel? Ne pensez pas seulement à l'avant de votre maison. Les voleurs préfèrent les endroits moins visibles pour perpétrer leurs forfaits: un jardin, une allée le long de la maison...
- 5** Mieux vaut prévenir que guérir: avec des mesures simples, vous pouvez dissuader les voleurs avant qu'ils ne provoquent des dégâts. Un éclairage extérieur (avec détecteurs de mouvement) peut déjà éviter des désagréments.
- 6** Informez-vous auprès de votre administration locale. Vous pouvez peut-être bénéficier de primes.

# CONFORT, CONVIVIALITÉ, SÉCURITÉ





### Avec ou sans fil ?

Lors de l'installation de capteurs et de détecteurs ... vous avez le choix entre des systèmes câblés et sans fil.

Un système câblé est plus stable mais, grâce aux innovations technologiques, les systèmes sans fil sont désormais très fiables.

Ils sont souvent utilisés dans des projets de rénovation parce que leur installation est plus simple et généralement moins chère. Un petit bémol: dans un système sans fil, vous devez remplacer régulièrement les piles.

# PRUDENCE EST MÈRE DE SURETÉ



En tant que profane, il n'est pas facile de connaître le niveau de sûreté et sécurité de votre maison. Ne protégez pas uniquement votre maison contre les intrus, pensez aussi à la sécurité incendie. C'est une démarche essentielle et, dans de nombreux cas, une obligation légale. Un conseil d'expert est donc indispensable

Pour trouver l'expert indépendant de votre région qui vous conseillera gratuitement sur la prévention des incendies et / ou vols, rendez-vous sur <https://www.besafe.be/fr/conseiller-en-prevention-vol-incendie> Vous pouvez également consulter le site [www.security-expert.be](http://www.security-expert.be) et demander les conseils gratuits du Security expert de votre région

## Faites confiance à un Security expert

Il y a de nombreux aspects à la sécurité de votre maison ou de votre entreprise. Vous pouvez prendre certaines mesures - par exemple, vous trouverez dans le commerce des détecteurs de fumée que vous pourrez installer vous-même. Mais consulter un véritable expert n'est pas un luxe.

Le réseau Security expert est une communauté de professionnels locaux et indépendants qui garantissent un service rapide et personnalisé.



**“Sauver des vies n'est pas qu'une question de technologie, c'est aussi une question d'organisation. Votre Security expert vous conseille pour la détection d'intrusion et d'incendie.”**



**“Notre réseau ne veut plus de victimes dans les incendies domestiques à l'horizon de 2030.”**

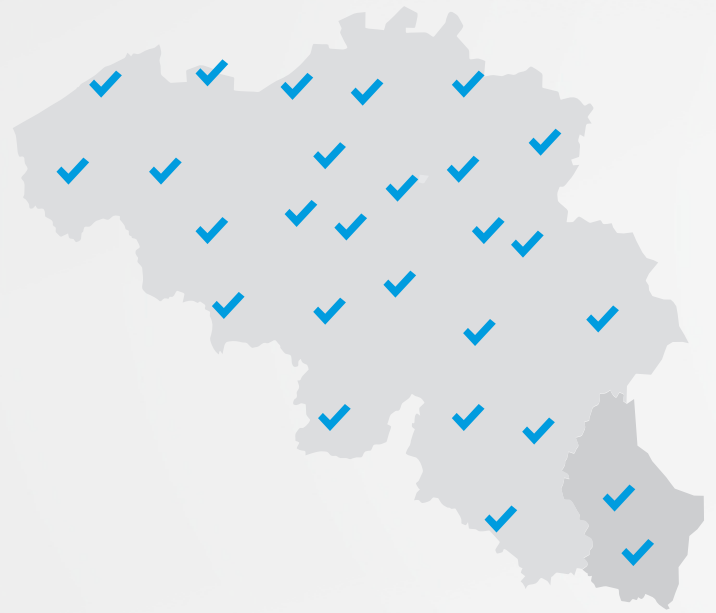


**“Le Security expert doit être un point de contact pour les clients. Il met l'accent sur la transparence de la communication pour garantir un service après-vente rapide et fiable.”**



**“Chaque Security expert dispose des autorisations et certifications légales, preuves de son expertise.”**

**Demandez un audit de sécurité gratuit!**



**“Votre sécurité entre les meilleures mains.”**

Je choisis un Security expert parce que...

✓  
il est un spécialiste agréé et certifié en sécurité

✓  
il est indépendant et recherche la meilleure solution pour moi

✓  
il propose des produits de qualité de marques renommées

✓  
il fait partie d'un réseau de professionnels experts

