

CENTRALES MAXPRO INTRUSION

Détection anti-intrusion et contrôle d'accès
intégrés hébergés dans le Cloud

Les centrales de la gamme Honeywell MAXPRO®
Intrusion offrent une solution de détection anti-
intrusion et de contrôle d'accès entièrement intégrés.

MAXPRO Intrusion (MPI) fait partie de la gamme MAXPRO et utilise
MAXPRO Cloud pour la configuration, la maintenance et la gestion.

MAXPRO Cloud est une plate-forme de sécurité externalisée
(Security-as-a-Service) entièrement intégrée regroupant le contrôle
d'accès, la vidéosurveillance et la détection anti-intrusion. Idéal pour
les petites et moyennes entreprises, MAXPRO Cloud rend la sécurité
des bâtiments simple et évolutive, sur un seul site ou en multi-sites. Pour
gérer leur système de sécurité, où qu'ils soient et quel que soit le moment, il suffit aux
utilisateurs de disposer d'un navigateur Web standard quelconque ou d'utiliser notre
application innovante primée.

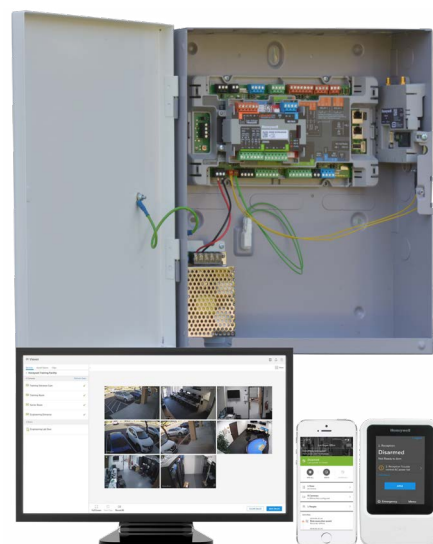
La configuration et la gestion à distance des sites, des périphériques,
des planifications et des utilisateurs réduit les coûts d'exploitation
et rationalise la recherche d'efficacité sur les installations multi-sites.

Notre gamme de centrales prêtes pour le cloud facilite l'installation avec
la connectivité « plug-and-play », l'auto-adressage des périphériques et la
configuration basée sur le cloud. Vous réduisez ainsi vos coûts de création
et votre temps d'installation.

- Systèmes hébergés sur le cloud, extensibles, évolutifs, efficaces, sans serveurs
ni logiciels nécessaires
- Ouverture de session sécurisée HTTPS et cryptage 256 bits, datas centers
à haute disponibilité
- Détection anti-intrusion, contrôle d'accès et vidéosurveillance intégrés avec
connexion « plug-and-play » des périphériques
- Préconfiguration des comptes, des sites, des planifications et des personnes
pour économiser du temps d'installation sur site
- Configuration et gestion des sites, des périphériques, des planifications,
des groupes d'accès et des utilisateurs sur plusieurs sites depuis le cloud
- Conception tournée vers les petites et moyennes entreprises implantées
sur un site unique ou sur plusieurs sites
- Possibilité de télécharger le micrologiciel des centrales et les mises à jour des
périphériques depuis le cloud sans avoir à se déplacer
- Développement et évolutivité simplifiées pour accompagner les besoins
de vos clients.

Il est nécessaire d'ouvrir un compte sur MAXPRO Cloud pour pouvoir
utiliser les centrales MPI.

Consultez www.maxprocloud.com pour plus d'informations.



Honeywell

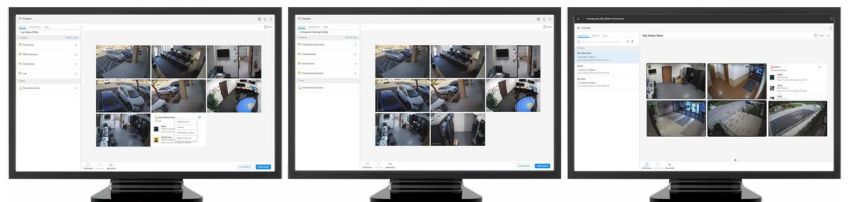
CENTRALES MAXPRO INTRUSION

AVANTAGES DU SYSTÈME

- Déploiement multi-sites facilité grâce à la configuration et à la gestion basées sur le cloud:
 - Accès depuis n'importe quel endroit via un navigateur Web standard
 - Configuration et mises à jour des micrologiciels et des périphériques à distance permettant de réduire les déplacements
 - Configuration et gestion basées sur la disposition géographique
 - Tableau de bord personnalisable
 - Rapports programmé et automatisé
- Base de données utilisateur multi-sites unique pour les systèmes de contrôle d'accès et de détection anti-intrusion et les groupes d'accès multi-sites:
 - Gestion des identifiants utilisateurs pour les déploiements de grande envergure
 - Intégration des portes d'accès et des secteurs de détection anti-intrusion
- Gestion multi-sites via une application pour iOS et Android™
- Installation facile et rentable :
 - Système modulaire et extensible
 - Topologie de câblage libre (en série, en étoile ou en bus) avec des câbles standard pour réduire les coûts et le temps de mise en œuvre du câblage
 - Simple connectivité IP « plug-and-play »
- Adressage automatique des périphériques : un identifiant unique intégré dans chaque périphérique pour un enregistrement « mains libres » dans le système
- Interface utilisateur simple et borniers repérés par un code couleur
- Souplesse dans le choix des types de supervision des zones et des valeurs des résistances de fin de ligne
- Prise en charge des détecteurs de bus V-Plex basse consommation
- Compatibilité avec la plupart des systèmes de câbles existants
- Supervision multi-sites à distance assurée par le client (en complément de la supervision assurée par le centre de télésurveillance):
 - Applications mobiles et applications Web disponibles
 - Notifications Push
- Intégration aisée de la vidéosurveillance : association des caméras aux zones de détection anti-intrusion et aux portes
- Intégration avec les caméras vidéo MAXPRO et NetAXS par le biais de MAXPRO Cloud

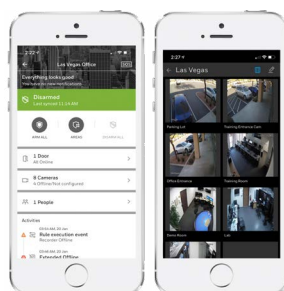
Interface utilisateur intuitive

- Tableaux de bord personnalisables
- Cartes Google Maps
- Plans d'étage dynamiques
- Contrôle en direct
- Détection anti-intrusion, contrôle d'accès et vidéosurveillance multi-sites
- Visionneuse multi-sites intégrée
- Gestion utilisateur multi-sites (contrôle d'accès et détection anti-intrusion)
- Supervision en direct des alarmes et événements



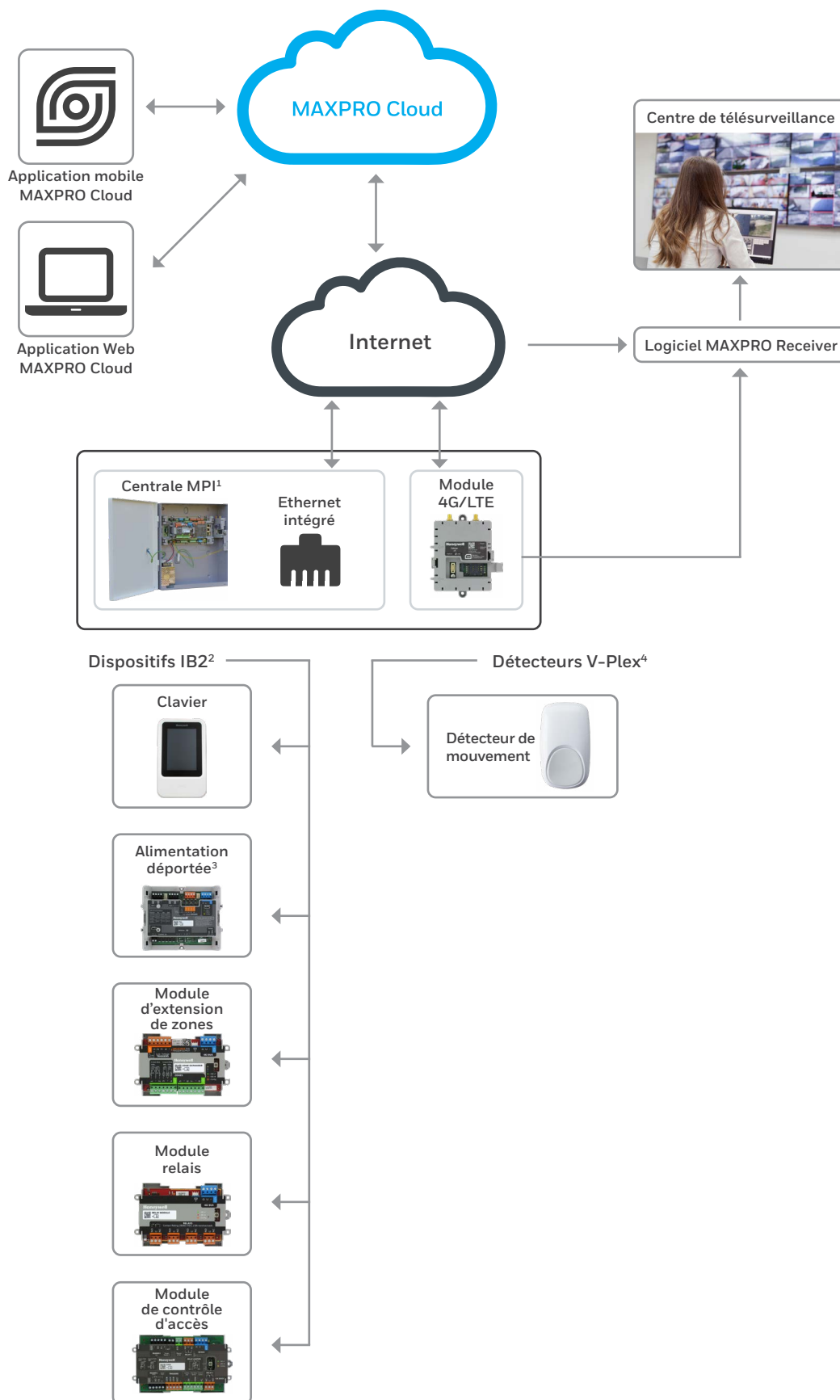
Application mobile puissante

- Affichage et gestion en direct de la vidéosurveillance et du contrôle d'accès
- Contrôle d'accès des portes et lecture des séquences vidéo enregistrées
- Gestion multi-sites



CENTRALES MAXPRO INTRUSION

VUE D'ENSEMBLE: ARCHITECTURE



1. Les modules IB2 peuvent être empilés dans le coffret pour assurer un gain de place et une connectivité rapide.

2. Le système garantit les performances pour les installations comptant jusqu'à 46 périphériques IB2 par bus IB2. Contrôler les périphériques compatibles dans le tableau de commande. Les centrales de la gamme MPIP3000 prennent en charge deux bus IB2.

3. L'installation de l'alimentation déportée nécessite un coffret avec bloc d'alimentation.

4. Les périphériques V-Plex peuvent ne pas être tous disponibles dans le catalogue. Contrôler les périphériques compatibles dans le tableau de commande. D'autres périphériques V-Plex seront disponibles prochainement. Veuillez contacter votre représentant commercial Honeywell pour en savoir plus. Les centrales de la gamme MPIP3000 prennent en charge deux boucles V-Plex.

CENTRALES MAXPRO INTRUSION

CARACTÉRISTIQUES				
	MPIP200E	MPIP210E	MPIP300E	MPIP310E ¹
ENTRÉES (ZONES)				
Nombre maxi. d'entrées	60	150	300	600
Entrées intégrées (total) ²	10	10	10	10
Entrées intégrées adaptées pour les détecteurs de fumée à 2 fils	2	2	2	2
SORTIES				
Nombre maxi. de sorties	60	100	200	300
Sorties transistorisées	4	4	4	4
Sorties relais intégrées	1	1	2	2
Sorties d'alimentation auxiliaire (12 Vcc)	1	1	2	2
Sortie sirène supervisée	Non	Non	Non	Non
Sortie d'alimentation de sirène (12 Vcc)	1	1	1	1
Sortie Haut-Parleur	1	1	1	1
SECTEURS ET PORTES				
Secteurs	10	30	60	120
Portes	10	30	60	60
UTILISATEURS				
Utilisateurs	500	2 000	5 000	10 000
Groupes d'accès	30	50	100	300
HISTORIQUE DES ÉVÉNEMENTS				
Détection intrusion	1 000	3 000	5 000	10 000
Contrôle d'accès	6 000	10 000	10 000	10 000
PROGRAMMATION				
Planifications (programmes hebdomadaires)	30	50	100	200
Jours de congé	40	40	40	40
Macros	30	50	100	200
RÉSEAU BUS				
Bus IB2 intégrés	1	1	2	2
Bus V-Plex intégrés	1	1	2	2
ALIMENTATION				
Courant constant maxi.	3,0 A	3,0 A	3,0 A	3,0 A
Capacité de charge des batteries ³	36 Ah	36 Ah	36 Ah	36 Ah
VOIES DE COMMUNICATION				
IP/Ethernet	IP native	IP native	IP native	IP native
Communication 4G/LTE	En option	En option	En option	En option
PROTOCOLES DE TRANSMISSION DE SIGNAUX DU POSTE CENTRAL				
Contact ID	Oui, via le logiciel MAXPRO Receiver ou autre frontal de réception compatible avec le protocole ISOM de Honeywell			
SIA	Oui, via le logiciel MAXPRO Receiver ou autre frontal de réception compatible avec le protocole ISOM de Honeywell			

1. Modèle MPIP3100E bientôt disponible.

2. Le nombre total d'entrées intégrées comprend les entrées normales et les entrées adaptées aux détecteurs de fumée à 2 fils. Les entrées adaptées aux détecteurs de fumée à 2 fils peuvent également être utilisées comme entrées normales.

3. Pour obtenir une capacité de batterie de 36 Ah, il est nécessaire d'installer 2 batteries de 18 Ah. Un deuxième coffret avec autoprotection sera nécessaire pour abriter la deuxième batterie.

CENTRALES MAXPRO INTRUSION

CARACTÉRISTIQUES TECHNIQUES CARACTÉRISTIQUES DES CENTRALES

MPIP2000E, MPIP2100E, MPIP3000E, MPIP3100E

ALIMENTATION DE LA CARTE PRINCIPALE	
Tension d'entrée	14 Vcc nominal (13,6 à 14,5 Vcc)
Consommation typique ¹	Gamme MPIP2000 : 230 mA Gamme MPIP3000 : 270 mA
Consommation maximale ²	Gamme MPIP2000 : 290 mA Gamme MPIP3000 : 400 mA
Batterie de secours	Jusqu'à 2 batteries plomb-acide étanches (SLA) 12 Vcc
Batteries recommandées	Yuasa NP7-12FR, 2 maxi. ; Yuasa NP17-12IFR x 1 ; Yuasa NP18-12FR x 1
Protection des batteries	Le système dispose d'une protection pour la mise en charge et contre les inversions de polarité.
Seuil de détection batterie basse ³	11,2 Vcc
Protection contre la décharge profonde des batteries ⁴	10,5 Vcc
Tension minimale prise en charge pour les batteries ⁵	9,5 Vcc
ZONES (ENTRÉES) (X 10)	
Tension	3,3 Vcc
Tolérance des résistances	1 % maxi.
SORTIES AUXILIAIRES	
Alimentation nominale	13,8 Vcc nominal (10,2 à 14,4 Vcc)
AUX1 (AUX1, bus IB2 1)	Gamme MPIP2000E : 1,5 A maxi. / gamme MPIP3000E : 1,1 A maxi.
AUX2 (bus IB2 2, gamme MPIP3000 uniquement)	1,1 A maxi.
AUX3 (sirène externe et module 4G/LTE)	1,1 A maxi.
Courant total disponible pour les sorties AUX	La charge combinée de l'ensemble des sorties auxiliaires dépend du modèle de centrale et de la capacité des batteries ; elle ne doit pas dépasser les valeurs maximales données dans le tableau des Valeurs nominales de courant (voir page suivante).
Alimentation auxiliaire - Seuil de détection Tension basse	10,0 Vcc
Alimentation auxiliaire - Seuil de détection Tension haute	14,5 Vcc
Protection des circuits	La puissance est limitée sur tous les circuits à l'aide de CTP (Fusibles réarmables).
SORTIES TRANSISTORISÉES (X 4)	
Tension des sorties transistorisées	13,8 Vcc (0 Vcc en position commutée)
Courant maxi. (par sortie)	300 mA
SORTIES RELAIS	
Relais 1	Libre de potentiel ; Pouvoir de coupure 28 Vcc 2,8 A ; charges résistives
Relais 2 (centrales MPIP3XXX uniquement)	
COMMUNICATION	
Ethernet embarqué	EN 50136-1 SP5
Avec module LTE (MPICLTEE) en option	EN 50136-1 DP4
Chiffrement	TLS V1.2BC
Communication	Pass-through (Ref. EN 50136-2 Section 6.1.3)
Frontal de réception des alarmes	Logiciel MAXPRO Receiver ou autre frontal de réception compatible avec le protocole ISOM de Honeywell
CARACTÉRISTIQUES ENVIRONNEMENTALES	
Température de fonctionnement	-10 à +50 °C ; utilisation en intérieur uniquement
Humidité	93 % HR maxi. sans condensation
CARACTÉRISTIQUES PHYSIQUES	
Dimensions (L x P x H)	Carte principale : 28 x 14,5 x 4,2 cm (support de montage inclus) À la livraison : 35,6 x 19,5 x 7,8 cm
Poids	Carte principale (support de montage inclus) : Gamme MPIP2000 : 502 g ; gamme MPIP3000 : 535 g À la livraison : Gamme MPIP2000 : 833 g ; gamme MPIP3000 : 865 g

1. La consommation de courant typique est celle de la carte des circuits de la centrale seule et ne comprend pas le courant consommé depuis les sorties auxiliaires.
2. La consommation de courant maximale est celle de la carte des circuits de la centrale seule et ne comprend pas le courant consommé depuis les sorties auxiliaires.
3. Seuil de tension auquel le système va émettre un avertissement de batteries déchargées.
4. Seuil de tension auquel le système va déconnecter les batteries de secours du circuit.
5. Seuil de tension auquel le système va traiter les batteries comme si elles étaient absentes et ne les rechargera pas.

CENTRALES MAXPRO INTRUSION

CARACTÉRISTIQUES TECHNIQUES

Le tableau ci-dessous indique les niveaux de charges conseillées pour être conforme aux législations lorsque la capacité de la batterie est de 100%. Une sirène peut être activée selon la législation. Les charges doivent être ajustées si la batterie est à moins de 100% de sa capacité. Il n'y a pas d'autres restrictions. Pour des raisons de calcul, une marge de tolérance de 400 mA a été inclus pour activer la sirène mais pas au courant de la sirène elle-même. Lorsque vous calculez la charge totale, pensez à inclure le courant au repos de la sirène.

VALEURS NOMINALES DE COURANT				
CAPACITÉ DE LA BATTERIE	7 Ah	14 Ah	17/18 Ah	36 Ah ¹
EN grade 2 ; recharge 72 h	300 mA	900 mA	1150 mA	2300 mA
EN grade 3 ; recharge 24 h	-	210 mA	350 mA	950 mA
EN grade 3 avec SPPS ; recharge 24 h	1450 mA	2200 mA	2100 mA	1330 mA
PD 6662 grade 3 ; recharge 24 h	320 mA	900 mA	1150 mA	1230 mA

1. Pour obtenir une capacité de batterie de 36 Ah, il est nécessaire d'installer 2 batteries de 18 Ah. Un deuxième coffret avec autoprotection sera nécessaire pour abriter la deuxième batterie.

COFFRET MPI MPIBXM35	
Alimentation de type A selon la norme EN 50131-6 lorsque le produit est utilisé avec la centrale MPI (MPIPxxxx) ou l'alimentation déportée MPI (MPIPSU35).	
CARACTÉRISTIQUES ÉLECTRIQUES	
Tension d'entrée (alimentation sur secteur)	110–230 Vca ; 50–60 Hz
Sortie tension continue	13,8 Vcc ± 1 %
Ondulation (maxi.)	120 mV crête à crête
CARACTÉRISTIQUES PHYSIQUES	
Dimensions	41 x 36 x 11 cm À la livraison : 43,5 x 37,5 x 11,5 cm
Poids	5,1 kg environ (adaptateur secteur inclus) À la livraison : 5,4 kg environ
Température de fonctionnement	-10 à +50 °C Utilisation en intérieur uniquement
Humidité	93 % HR maxi. sans condensation
Étanchéité et protection contre les chocs	EN 60529:1992+A2:2013 : IP42 EN 62262:2002 : IK06

CÂBLAGE MAXPRO INTRUSION

FONCTION	SIGNAL(SIGNALS)	TYPE	LONGUEUR MAXI.	INTÉRIEUR/EXTÉRIEUR
Alimentation sur secteur	110/230 Vca	Selon la législation et la réglementation du pays		Intérieur
Zone	Entrée de contacts de détection	Paire torsadée ou supérieure (conducteur mini. 0,182 mm ² / 24 AWG)	100 m	Intérieur
Câblage des périphériques	IB2 ²	<ul style="list-style-type: none"> Câble d'alarme 4 conducteurs (22/4 STR CM/CL2) ; 100 ohms/km maxi. CAT 5E UTP 24 AWG. 	3,65 km	Intérieur
	V-Plex	Voir le Guide d'installation et de configuration de MAXPRO Intrusion (800-23044-1).		Intérieur
Ethernet	Ethernet	CAT5E protégé	100 m	Intérieur
Rallonges d'antenne	4G LTE	Coaxial SMA M vers F à faible perte 50 ohms	Se reporter aux recommandations du fabricant de câbles	Intérieur
Sirène externe	Alimentation, déclenchement, autoprotection et défaut	Selon les recommandations du fabricant	100 m	Intérieur

2. Câblage du bus IB2: l'installateur assume l'entière responsabilité de l'utilisation de types de câbles autres que ceux énumérés ici.

CENTRALES MAXPRO INTRUSION

RÉFÉRENCES DE COMMANDE	
RÉF.	NOM DU PRODUIT
CENTRALES	
MPIP2000E	Centrale MAXPRO Intrusion P2000E (coffret nécessaire)
MPIP2100E	Centrale MAXPRO Intrusion P2100E (coffret nécessaire)
MPIP3000E	Centrale MAXPRO Intrusion P3000E (coffret nécessaire)
MPIP3100E ¹	Centrale MAXPRO Intrusion P3100E (coffret nécessaire)
COFFRET	
MPIBX35	Coffret MAXPRO Intrusion et bloc d'alimentation ; format moyen ; 3,5 A
MODULE DE COMMUNICATION	
MPICLTEE	Module MAXPRO Intrusion 4G/LTE
PÉRIPHÉRIQUES POUR BUS IB2	NOM DU PRODUIT
EXTENSION D'ALIMENTATION	
MPIPSU35	Bloc d'alimentation 3,5 A pour MAXPRO Intrusion (coffret nécessaire)
MODULES D'EXTENSION D'E/S FILAIRES	
MPIEIO84E	Module d'extension MAXPRO Intrusion, 8 zones filaires + 4 sorties transistorisées
MPIEOP4	Module relais MAXPRO Intrusion, 4 relais
CLAVIERS	
MPIKTSMF	Clavier tactile MAXPRO Intrusion Mifare
MPIKTSRXX	Clavier tactile MAXPRO Intrusion format ASK (EM4102)
MPIKW1	Plaque de montage mural pour clavier MAXPRO Intrusion
MODULES DE CONTRÔLE D'ACCÈS	
MPIDC1	Module de contrôle d'accès 1 porte MAXPRO Intrusion (1 porte, jusqu'à 2 lecteurs)
PÉRIPHÉRIQUES V-PLEX2	NOM DU PRODUIT
DÉTECTION DE MOUVEMENT INTÉRIEUR	
DT8016AF4-SN / DT8016AF5-SN	Détecteur de mouvement double technologie avec anti-masque (anti-spray)
DT8016MF4-SN / DT8016MF5-SN	Détecteur de mouvement double technologie
DT8320AF4-SN / DT8320AF5-SN	Détecteur de mouvement DUAL TEC pour fixation au plafond avec optiques à miroir et anti-masque
DT8320F4-SN / DT8320F5-SN	Détecteur de mouvement DUAL TEC pour fixation au plafond avec optiques à miroir
IS3016A-SN	Détecteur de mouvement infrarouge passif avec anti-masque
IS3016M-SN	Détecteur de mouvement infrarouge passif
MAXPRO CLOUD	
MPC-I003	Forfait mensuel d'abonnement à MPC pour la gestion des centrales d'alarme anti-intrusion MPI 2000 et MPI 3000 (par centrale)
MPC-IDC0	Forfait mensuel d'abonnement à MPC pour la gestion des centrales d'alarme anti-intrusion MPI pour le contrôle d'accès (par porte)
LOGICIEL MAXPRO RECEIVER	
MPICRX	Licence complète Frontal de réception MAXPRO Intrusion Receiver (au-delà de 100 connexions) Version d'essai également disponible.

1. Modèle MPIP3100E bientôt disponible.

2. Les périphériques V-Plex énumérés peuvent ne pas être tous disponibles dans toutes les régions. Contrôlez les caractéristiques techniques et le grade de sécurité dans la fiche technique du détecteur. D'autres périphériques seront disponibles. Adressez-vous à votre représentant commercial Honeywell Intrusion pour connaître la disponibilité des produits dans votre région.

CENTRALES MAXPRO INTRUSION CONFORMITÉ

CENTRALE MPI

Ce produit peut être utilisé dans les systèmes conçus pour être conformes à la norme PD 6662:2017.

La conformité de ce produit aux normes suivantes a été testée par BRE Global Ltd. UK:

EN 50131-3:2009 grade 3 classe environnementale II

EN 50131-6:2017 type A

EN 50136-2:2013 catégorie SP5 (DP4 lorsqu'il est utilisé avec MPICLTEE)

EN 50131-10:2014 type Z

lorsqu'il est utilisé avec le coffret MAXPRO Intrusion MPIBX35.

COFFRET MPI

Ce produit peut être utilisé dans les systèmes conçus pour être conformes aux normes EN 50131-3:2009 et PD 6662:2017.

La conformité de ce produit aux normes suivantes a été testée par BRE Global Ltd. UK:

EN 50131-3:2009 grade 3 classe environnementale II

lorsqu'il est utilisé avec les centrales certifiées ou les périphériques MAXPRO Intrusion.

Pour plus d'informations:

www.security.honeywell.com/fr

Email: security.france@honeywell.com

Honeywell Commercial Security

7 Rue Georges Besse

Immeuble Lavoisier

CS92182

92160 Antony

France

Tel: +33(0)810 106 610

www.honeywell.com

LE SYSTÈME EST COMPOSÉ DES ÉLÉMENTS SUIVANTS:

MAXPRO Cloud

Centrale

Périphériques

Internet

Logiciel MAXPRO Receiver

Centre de télésurveillance