



**RAS | AIS**

 **Sefica.**

**SEFICA**

**27/04/2024**

## CAMERAS IP

### CAMERAS TURRET

#### 4MP



• Camera dome IP, J/N, 4MP, 2.8mm (95°), IR 30M

PC95D12OF428SA/IR-IP-V2

+0.124 €Recupel

#### 5MP



• Caméra turret IP • J/N • 5MP • 2.8mm (111°) • IR50M • AI • 5MP/25ips • H265/H264 • WDR 120dB • Slot pour carte mémoire (max. 512GB) • I/O • Audio micro • IVS • PoE/ EPoE • IP67 • Accessoires optionnels: PC95JUNC-2, PC95WALL-MINI5

PC95D12OF528SA/IR-S3

+0.124 €Recupel

## CAMERAS IP

### CAMERAS BULLET

#### 4MP



• Caméra bullet IP • J/N • 4MP • 2.7-13.5mm (104-27°) • IR60M • 4MP/25ips • H265/H264 • WDR • SMD • Slot pour carte mémoire • IVS • POE • IP67

PC95B7OVM4/IR-IP-V2

+0.124 €Recupel



• Caméra bullet IP • J/N • 4MP • 2.7-13.5mm (104-27°) • IR60M • 4MP/25ips • H265/H264 • WDR • SMD • Slot pour carte mémoire • IVS • POE • IP67 • Noir

PC95B7OVM4/IR-IP-V2-B

+0.124 €Recupel

# SERIES 3

## 8MP



- 8MP IR Fixed focal Bullet WizSense Network Camera

PC95B4OF4K/IR-S5

+0.124 €Recupel

## CAMERAS TURRET

### 4MP



- Caméra turrett IP • J/N • 4MP • 2.7-13.5mm (104-29°) • IR40M • 4MP/25bps • H265/H264 • WDR 120dB • SMD 4.0 • AI SSA • Slot pour carte mémoire (max. 256GB) • IVS • POE (8.5W) • IP67

PC95D12OM2713S-IRIP-V2

+0.124 €Recupel



- Caméra turrett IP • J/N • 4MP • 2.7-13.5mm (104-29°) • IR40M • 4MP/25bps • H265/H264 • WDR (120dB) • SMD 4.0 • AI SSA • Slot pour carte mémoire (max. 256GB) • IVS • POE (8.5W) • IP67 • Noir

PC95D12OM2713S-IR-V2-B

+0.124 €Recupel

## DOMES EXTERIEURS

### 4MP



- Caméra dôme IP • J/N • 4MP • 2.7-13,5mm (104-27°) • IR40M • 4MP/25bps • H265/H264 • WDR • SMD • Slot pour carte mémoire • IVS • POE • IK10 • IP67 • Noir

PC95D2OM4/IR-V2-B

+0.124 €Recupel



- Caméra dôme IP • J/N • 4MP • 2.7-13,5mm (104-27°) • IR40M • 4MP/25bps • H265/H264 • WDR • SMD • Slot pour carte mémoire • IVS • POE • IK10 • IP67

PC95D2OM4/IR-V2

+0.124 €Recupel



- Dome extérieur • Séries WizSense • 4MP (2688x1520) • IP • Progressive scan CMOS Starlight • IVS: Traversée de ligne - Détection de zone - Distinction entre véhicules et personnes; SMD Plus • Objectif 2.8mm f/1.6 • 103° • WDR 120dB • Infra-rouge jusqu'a 50m • H265-H264-H264B-H264H-MJPEG (2ième stream) • 25 Images/sec. • IP67-IK10 • PoE: IEEE 802.3af PoE • Consommation: 5.7W • Autre Alim: Vcc: 12V • Temp: -40°C à +60° C • Audio: microphone interne • Alarme: non disponible • MicroSD-Max.256Gb • Onvif • Couleur: Blanc • Diam: 108.9 x 55

PC95D6OF428S/IR-V2

+0.124 €Recupel



## CAMERAS IP

### CAMERAS BULLET

#### 2MP



• 2MP IR vari-focal bullet WizMind S network camera • 1/2.8" CMOS • Max. 2MP (1920x1080) @ 25/30fps • IR LED max. 150m • Rotation mode, WDR, 3D NR, HLC, BLC, digital watermarking, applicable to various monitoring scenes • With deep learning algorithm, it supports: video metadata, smart sound detection, IVS, face detection, smart object detection, people counting etc. • Alarm 2IN/1OUT, audio 1IN, built-in MIC • Supports max. 512Gb MicroSD • 12VDC/PoE/ePoE • IP67/IK10 • SMD 3.0

PC95B50M2SZ12/IR-V3

+0.124 €Recupel

#### 4MP



• Caméra bullet IP • J/N • 4MP • 2.8mm (113°) • IR50M • AI • 4MP/25ips • H265/H264 • WDR • Slot pour carte mémoire • I/O • Audio I/O • IVS • e-POE • IP67

PC95B40F428S/IR-S4

+0.124 €Recupel



• Caméra bullet IP • J/N • 4MP • 2.7-12mm (114-47°) • IR50M • AI • 4MP/25ips • H265/H264 • WDR • Slot pour carte mémoire • I/O • Audio I/O • IVS • e-POE • IK10 • IP67

PC95B50M4S/IR-S5

+0.124 €Recupel

### CAMERAS TURRET

#### 4MP



• Caméra dôme IP • J/N électronique • 4MP • 2.8mm (113°) • AI 4MP/25ips • H265/H264 • WDR • Slot pour carte mémoire • Audio micro • IVS • POE • IP67 • Intrusion • LED blanche • Full color

PC95D120F428IC/IR-IP

+0.124 €Recupel

### DOMES EXTERIEURS

#### 4MP



• Caméra dôme IP • J/N • 4MP • 2.7-12mm (114-47°) • IR40M • AI • 4MP/25ips • H265/H264 • WDR • Slot pour carte mémoire • I/O • Audio I/O • IVS • e-POE • IK10 • IP67

PC95D70M4S/IR-S5

+0.124 €Recupel

## FISHEYE

### 5MP



• Caméra fisheye 360° • Séries WizMind • 5MP (2592x1944) • IP • Progressive CMOS • IVS: Traversée de ligne - Détection de zone - Détection d'objets abandonnés ou égarés - Heatmap • Objectif Fisheye 1.4 mm f/2.0 • 180° • WDR 120dB • Non infra-rouge • H265 - H264 - H264B - H264H - MJPEG (2ième stream) • 25 Images/sec. • IP67 - IK10 • PoE: IEEE 802.3af PoE • Consommation: 6W max. • 12VCC • Temp: -30° C à +55° C • Audio: 1 entrée et 1 sortie - microphone interne • Alarme: 1 entrée et 1 sortie • MicroSD - max. 256Gb • Onvif profile G/S/T • Couleur: blanc • Diam: 110x62mm • Accessoires optionnels: PFA136 - PFB203W - PFB220C - PFA106 - PFA152-E

PC95FDOF5-S2

+0.124 €Recupel

## CAMERAS IP

### DOMES EXTERIEURS

#### 12MP



- Neptune serie, 4K vaste dome camera, 1/1.7" 12MP CMOS, 12 megapixel

PC95D7OM12S/IR-S3

+0.124 €Recupel

## FISHEYE

#### 12MP



- Fisheycamera

PC95FDOF12-S4

+0.124 €Recupel

## CAMERAS IP

## CAMERAS BULLET

**2MP**

• Caméra PTZ IP • D/N • 2MP • 3x zoom • 2.7-8.1mm (47-106°) • IR20M • 2MP/25bps • H265/H264 • WDR • Slot pour carte mémoire • IVS • POE • IP66 • Pan 0-180° • Tilt -5-55°

PC95PTZB3IR-IP

+0.124 €Recupel

## CAMERAS DOME EXTERIEUR PENDANT

**4MP**

• 4MP 32x Starlight IR WizSense Network PTZ Camera

PC95PTZ430HIR-IP-S4

+0.124 €Recupel



## CAMERAS THERMIQUES

### PTZ

### 2MP



• Série Neptune caméra hybride thermique • 1/2.8" 2MP  
6.6mm~330mm • Résolution thermique 400x300 • Objectif  
25mm • Triggers IVS (détection de franchissement de ligne -  
détection dans une zone, Détection de température) • 7  
entrées d'alarme/2 sortie d'alarme • 1 entrée d'audio in/1  
sortie d'audio • Slot pour carte micro SD (max. 64GB) • IP66 •  
30V-48VDC

PC95BPTZ230DL-25T-TH

+0.124 €Recupel

# CAMERAS HD-CVI

## CAMERAS ANALOGIQUES HD

### CAMERAS BULLET

#### 2MP



- 2MP Starlight HDCVI Fixed IR Bullet Camera

PC100BOF28/IR-S5

+0.124 €Recupel

#### 5MP



- Caméra bullet • Séries Pro • 5MP (2880x1620) • TVI/AHD/CVI/CVBS • CMOS standard • IA: Détection mouvements • Objectif motorisé 2.7-13.5mm f/1.6 • 113°-31.4° • WDR 120dB • Infra-rouge jusqu'a 80m • HD-CVI • 25 Images/sec. • IP67 - non IK • Non PoE • Consommation: 10.7W max. • 12VCC • Temp: -30° C à +60° C • Audio: microphone interne • Alarme: non disponible • Carte SD: non disponible • Non Onvif • Couleur: blanc • 244.1x90.4x90.4mm • Accessoires optionnels: PC95JUNC-11 - PC95JUNC-2 - PC95POLE-2

PC100B3OVM5/IR8-S2

+0.124 €Recupel

## CAMERAS TURRET

#### 2MP



- 2MP Starlight HDCVI Fixed IR Quick-to-install Eyeball Camera

PC100D12OF228A/IR-S2

+0.124 €Recupel



- Caméra dôme HD/CVI • J/N • 2MP • 2.7-13.5mm (108.7-28.7°) • IR60M • 2MP/25bps • Starlight • WDR • Interface audio • Audio micro • 12VDC/24VAC/6.9W • IP67

PC100D12O2713/IR

+0.124 €Recupel

## DOMES EXTERIEURS

# CAMERAS HD-CVI

## 2MP



- Caméra dôme HD/CVI • J/N • 2MP • 2.8mm (110°) • IR30M • 2MP/25bps • Starlight • WDR • Interface audio • 12VDC/4.4W • IK10 • IP67

PC100DOF28/IR-S4

+0.124 €Recupel

## 5MP



- 5MP Starlight HDCVI IR Dome Camera

PC100DOVM5/IR-CVI-S2

+0.124 €Recupel

## ENREGISTREURS STAND ALONE

### NVR POE

#### 4CH/4POE



• 4 canaux NVR • 4 ports POE • AI • 80Mbit/s • Hors HDD

HF-DVR04IP4K-4PL-EI

+0.1 €Recupel



• 4 canaux NVR • 4 ports POE • AI • 80Mbit/s • HDD 2TB inclus

DVR04IP4K-4PL-EI

+0.2479 €Recupel



• 4 canaux NVR • 4 ports POE • AI • 80Mbit/s • I/O • Hors HDD

HF-DVR04IP4K-4P-EI

+0.2479 €Recupel



• 4 canaux NVR • 4 ports POE • AI • 80Mbit/s • I/O • HDD 2TB inclus

DVR04IP4K-4P-EI

+0.2479 €Recupel



Supplément pour montage disque dur dans NVR

HDD MOUNT

#### 8CH/8POE



• Series Lite NVR, IP 8 canaux

HF-DVR08IP4K-8PL-S3

+0.1 €Recupel

# NVR



• Séries lite NVR • IP 8 canaux • Capacité access: 80Mbps - capacité enregistrement: 80Mbps - capacité pour playback: 60Mbps - résolution max. 8MP • Disque dur 2TB inclus • Stockage: max. 1x10Tb ou moins \*dependant la température • 1x HDMI4K + 1x VGA 1080p (même image) • IVS (Intelligent Video System) en combinaison avec des caméras IVS activé (perimètre - SMD plus - heatmap - AI search) • Capacité access: 80Mbps - capacité enregistrement: 80Mbps - capacité pour playback: 60Mbps - résolution max. 8MP • 1x RJ45 100Mbps • SmartH265+ - H265 - SmartH264+ - H264 • Audio: 1 entrée et 1 sortie + via caméra compatibles • Alarme: non disponible • 2x 2.0USB • 8 ports PoE • Puissance PoE: 72W max. - 25.5W par port • Connexion rapide par Qr Code et NAT • Notifications: iOS-Android • Mise à jour par USB et réseau • Alim: 48V/53V 2A/1.8A - 10W sans HDD • Protocole: Onvif - CGI • 270x206.5x47.5mm

DVR08IP4K-8PL-S3

+0.1 €Recupel



• 8 canaux NVR • 8 ports POE • AI • 180Mbit/s avec AI • I/O • Hors HDD

HF-DVR08IP4K-8P-EI

+0.2479 €Recupel



• 8 canaux NVR • 8 ports POE • AI • 180Mbit/s avec AI • I/O • HDD 2TB inclus

DVR08IP4K-8P-EI

+0.2479 €Recupel



Supplément pour montage disque dur dans NVR

HDD MOUNT

## 16CH/8POE



• NVR 16 canaux • 16 ports POE • AI • 348Mbit/s • HDD 2TB inclus

DVR16IP4K-16P-EI

+0.1 €Recupel



Supplément pour montage disque dur dans NVR

HDD MOUNT



• NVR 16 canaux • 16 ports POE • AI • 348Mbit/s • Hors HDD

HF-DVR16IP4K-16P-EI

+0.1 €Recupel

## 16CH/16POE



• Série Neptune • NVR IP 4K • 32 canaux • 2 sorties moniteurs HDMI (1 HDMI 3840 x 2160) et 1 VGA • Résolution d'enregistrement max. 12 mégapixel • 320Mbps • Multistreaming • 8 ports SATA III (max. 6TB par HDD) • 16 entrées d'alarme / 6 sorties d'alarme • 16 ports POE+ incorporés (25.5W par port, 150W total) • 230VAC/17,5W (hors. HDD)

HF-DVR32IP4K-16P

+0.1 €Recupel



Supplément pour montage disque dur dans NVR

HDD MOUNT



• Série Neptune • NVR IP 4K • 32 canaux • 2 sorties moniteurs HDMI (1 HDMI jusque 3840 x 2160) et 1 VGA • Résolution d'enregistrement de max. 12 mégapixels • 320Mbps • Multistreaming • 8 ports SATA III (max. 6TB par HDD) • Disque dur de 4TB • 16 entrées d'alarme / 6 sorties d'alarme • 16 ports POE+ incorporés (25.5W par port, 150W total) • 230VAC/17,5W

DVR32IP4K-16P

+0.1 €Recupel

## ACCESSOIRES ENREGISTREURS



• Western Digital Purple • Disque dur • 2TB • 3,5" • SATA II • 7200RPM

HDD-2000-3,5



• Western Digital Purple • Disque dur • 4TB • 3.5" • SATA 6Gb/s • Intellipower • Cache 64MB

HDD-4000-3,5



• Western Digital Purple • Disque dur • 6TB • 3.5" • SATA 6Gb/s • Intellipower • Cache 64MB

HDD-6000-3,5



• Western Digital Purple • Disque dur • 8TB • 3.5" • SATA 6Gb/s • Intellipower • Cache 64MB

HDD-8000-3,5



• Disque dur • 10TB • 3.5" • SATA 6Gb/s • Intellipower •  
Cache 64MB

HDD-10TB-3,5





• Disque dur • Western Digital Purple Pro • 18TB • 3,5" •  
WD181PURP

HDD-18TB-3,5

## ENREGISTREURS STAND ALONE

### DVR

	8 Channel Penta-brid 5M-N/1080p Compact 1U 1HDD WizSense Digital Video Recorder	HF-DVR08PB-L-I3	+0.1 €Recupel
	8 Channel Penta-brid 5M-N/1080p Compact 1U 1HDD WizSense Digital Video Recorder	DVR08PB-L-I3	+0.1 €Recupel
	• Pentabridge recorder 16 channels	HF-DVR16PB-L-I3	+0.1 €Recupel
	• Pentabridge recorder 16 channels	DVR16PB-L-I3	+0.1 €Recupel
	Supplément pour montage disque dur dans NVR	HDD MOUNT	

## ACCESSOIRES ENREGISTREURS



• Western Digital Purple • Disque dur • 2TB • 3,5" • SATA II • 7200RPM

HDD-2000-3,5



• Western Digital Purple • Disque dur • 4TB • 3.5" • SATA 6Gb/s • Intellipower • Cache 64MB

HDD-4000-3,5



# ENREGISTREURS HD-CVI



• Western Digital Purple • Disque dur • 6TB • 3.5" • SATA 6Gb/s • Intellipower • Cache 64MB

HDD-6000-3,5



• Western Digital Purple • Disque dur • 8TB • 3.5" • SATA 6Gb/s • Intellipower • Cache 64MB

HDD-8000-3,5



• Disque dur • 10TB • 3.5" • SATA 6Gb/s • Intellipower • Cache 64MB

HDD-10TB-3,5



• Disque dur • Western Digital Purple Pro • 18TB • 3,5" • WD181PURP

HDD-18TB-3,5

## SERVEURS

### MINI SERVEURS



- PBX 2.0 serveur light autonome • CPU Intel J4125 • SSD 64GB mSATA inclus • 2 cartes réseau de 1 Gb • 8GB RAM • OS Linux • Pas d'interface graphique - ne peut pas être utilisé comme station de travail - seulement comme serveur • Utilisable avec le logiciel Sefica PBX - Probox (Powered by NX) • Hors licences Sefica PBX - Probox - celles-ci doivent être commandées séparément • A l'exclusion du disque dur pour l'enregistrement vidéo - à commander séparément • Vérifiez la fiche technique ou la fiche d'information pour toutes les informations et les limitations de ce matériel. • NB: • Le PBX 2.0 est toujours un produit composite composé d'un serveur + licence(s) + disque(s) dur(s). Vous devez donc toujours commander ces 3 éléments. • Ceux-ci sont toujours personnalisés par l'équipe de RAS-AIS avant d'être livrés au client. • Les licences pour ce serveur : • PBX2-BASE-LICENSE : • n'est jamais vendue séparément • uniquement possible en combinaison d'un HF-PBX2B • un serveur ne peut avoir cette licence qu'une seule fois (par exemple, 8 caméras nécessaires = 1x PBX2-BASE-LICENSE + 4x PBX2-PRO-LICENSE ou si la PBX2-BASE-LICENSE n'est pas utilisée: 8x PBX2-PRO-LICENSE). • à compléter si nécessaire avec PBX2-PRO-LICENSE • pas de fusion ou de basculement possible • LICENCE PBX2-PRO : • peut être achetée séparément si le client nous fournit le type et le numéro de série de son serveur auquel la licence sera ajoutée. • 1 par caméra requise (si une caméra est une caméra avec 2 caméras intégrées, alors une licence est requise par caméra). • Disque dur pour ce serveur : • Un seul disque dur peut être fourni pour l'enregistrement • Choix entre : HDD-2000-3.5 (Western Digital 2TB) - HDD-4000-3.5 (Western Digital 4TB) - HDD-8000-3.5 (Western Digital 8TB) - HDD-10TB-3.5 (Western Digital 10TB) - ST2000VX015 (Seagate 2TB) - ST4000VX013 (Seagate 4TB) - ST8000VE001 (Seagate 8TB)

HF-PBX2B

+0.1 €Recupel

## SERVEURS

# PROBOX PBX VERSION 2



- PBX 2.0 19" rack server • CPU Intel i5 12500 • SSD 250GB M.2 inclus • 2 cartes réseau de 1 Gb • 8GB RAM • On board RAID • OS Linux • Pas d'interface graphique - ne peut pas être utilisé comme station de travail - seulement comme serveur • Utilisable avec le logiciel Sefica PBX - Probox (Powered by NX) • Hors licences Sefica PBX - Probox - celles-ci doivent être commandées séparément • A l'exclusion du disque dur pour l'enregistrement vidéo - à commander séparément • Vérifiez la fiche technique ou la fiche d'information pour toutes les informations et les limitations de ce matériel. • NB : • le PBX 2.0 est toujours un produit composite composé d'un serveur + licence(s) + disque(s) dur(s). Vous devez donc toujours commander ces 3 éléments. • ceux-ci sont toujours personnalisés par l'équipe de RAS-AIS avant d'être livrés au client. • Les licences pour ce serveur : • LICENCE PBX2-PRO : • elle peut être achetée séparément si le client nous fournit le type et le numéro de série de son serveur auquel la licence sera ajoutée. • 1 par caméra requise (si une caméra est une caméra avec 2 caméras intégrées, alors une licence est requise par caméra). • Disque durs pour ce serveur : • jusqu'à 6 disques dur peut être fourni pour l'enregistrement. • choix entre : HDD-2000-3.5 (Western Digital 2TB) - HDD-4000-3.5 (Western Digital 4TB) - HDD-8000-3.5 (Western Digital 8TB) - HDD-10TB-3.5 (Western Digital 10TB) - ST2000VX015 (Seagate 2TB) - ST4000VX013 (Seagate 4TB) - ST8000VE001 (Seagate 8TB)

HF-PBX2RCK

+0.1 €Recupel

## WORKSTATIONS

### NVR WORKSTATIONS



- Desktop chassis workstation • CPU: i5-12500 • RAM: 2x 8GB DDR4 • OS drive: 1x 250GB M.2 • OS: Windows 10 IoT Enterprise

PBX-WORKSTATION-DS-AL5

+0.1 €Recupel

## SOFTWARE ET LICENCES

### LICENCES CAMERAS/SERVEURS/CLOUD



- PBX2 licence de base pour 4 canaux • Licence Sefica PBX Probox - powered by Nx • Pas de fusion ou de basculement possible • Ne peut être achetée qu'en combinaison avec un serveur de type HF-PBX2B • Non vendue séparément • Un serveur ne peut avoir cette licence qu'une seule fois (par exemple, 8 caméras nécessaires = 1x PBX2-BASE-LICENSE + 4x PBX2-PRO-LICENSE ou si aucune PBX2-BASE-LICENSE n'est utilisée --> 8x PBX2-PRO-LICENSE fournie) • Compléter si nécessaire avec PBX2-PRO-LICENSE

PBX2-BASE-LICENSE

# PROBOX PBX VERSION 2



• Licence PBX2 Pro pour 1 canal • Utilisable uniquement en conjonction avec du matériel PBX2 • Sefica powered by Nx • Licence PBX2 Pro pour 1 canal • Licence Sefica PBX Probox - powered by NX • Ne peut être utilisé qu'en combinaison avec le matériel PBX2. • N'est pas vendu séparément, sauf s'il s'agit d'une extension d'un Sefica PBX Probox existant. Pour cela, veuillez spécifier le type et le numéro de série du PBX Probox existant. • 1 par caméra requise (si une caméra est une caméra avec 2 caméras intégrées, une licence est requise par caméra).

PBX2-PRO-LICENSE

## SERVEURS

### MINI SERVEURS



• PROBOX BASE • NVR - Network Video recorder • 8 canaux IP • HDD 4TB • Hors ventilateur • 2 ports réseau • Smart Motion Search Instant • Alimentation incluse • 1 PBX-BASE par système • Peut uniquement être fusionné avec PBX-09-LNX-xx, PBX-16-LNX-xx, PBX-RCK-32-LNX-xx, PBX-RCK-40-LNX-xx, PBX-RCK-48-LNX-xx, PBX-RCK-56-LNX-xx, PBX-RCK-64-LNX-xx, PBX-EXT-LNX-xx, PBX-RCK-EXT-LNX-xx • Pas de IO possible

PBX-BASE-08-LNX-4TB

+0.1 €Recupel

## SERVEURS



• Probox Serveur version rack • NVR - Network Video recorder • 32 canaux IP • 2 x HDD 8TB (Max. 4 HDD) • 2 ports réseau • Instant Smart Motion Search • Dewarping universel • RAID5 possible

PBX-RCK-32-LNX-16TB

+0.1 €Recupel

## POSTES DE TRAVAIL



• Desktop chassis workstation • CPU: i5-12500 • RAM: 2x 8GB DDR4 • OS drive: 1x 250GB M.2 • OS: Windows 10 IoT Enterprise

PBX-WORKSTATION-DS-AL5

+0.1 €Recupel

## ACCESSOIRES SERVEUR



• Module PBX IO avec licence • 6 sorties relais • 6 entrées digitales

PBX-IO

## WORKSTATIONS

### NVR WORKSTATIONS



• Desktop chassis workstation • CPU: i5-12500 • RAM: 2x 8GB DDR4 • OS drive: 1x 250GB M.2 • OS: Windows 10 IoT Enterprise

PBX-WORKSTATION-DS-AL5

+0.1 €Recupel

## VIDEOPARLOPHONIE 2 FILS

### POSTES INTERIEURS



- Moniteur intérieur 2 fils • 7" TFT 1024x600 • 6E/1S alarme • Alimentation par PC35SW-CAS + ADS-65LSI-52-1+PL (EXCLUSIVE) • Blanc • MicroSD - max. 64GB

PC35MON-2-S2

+0.124 €Recupel

### POSTES EXTERIEURS



- Vidéophonie série Neptune • Poste extérieur • Aluminium • Résidentiel • 2 mégapixels • RJ-45 – 10/100Mbit/s • 2 fils ou PoE • IP65 • Antivandale IK07

PC35CAMIP2-S2

+0.124 €Recupel



- Boîtier apparent pour PC35CAMIP2

PC35CAMIP2-SURFACE



- Boîtier d'encastrement pour PC35CAMIP2

PC35CAMIP2-FLUSH

### ACCESSOIRES VIDEOPARLOPHONIE



- Boîtier apparent pour PC35CAMIP2

PC35CAMIP2-SURFACE



- Boîtier d'encastrement pour PC35CAMIP2

PC35CAMIP2-FLUSH

# VIDEO INTERCOM



• Module I/O pour poste extérieur vidéophonie • RS485 • 12VDC • Hors alimentation

PC35IO



• Vidéophonie • Switch pour cascade système 2-fils • Avec 2x RJ45 • Hors alimentation

PC35SW-CAS

+0.124 €Recupel

## VIDEOPARLOPHONIE IP

### POSTES INTERIEURS



• Vidéophone série Neptune • Poste intérieur • Blanc • Domestique • Ecran tactile 7" • 1024 x 600 • RJ-45 – 10/100Mbit/s • PoE/12VDC/7W • Modèle apparent/encastré • Intégration des caméras Sefica IP

PC35MONIP-W

+0.124 €Recupel



• Vidéophone série Neptune • Poste intérieur • Noir • Domestique • Ecran tactile 7" • 1024 x 600 • RJ-45 – 10/100Mbit/s • PoE/12VDC/7W • Modèle apparent/encastré • Intégration des caméras Sefica IP

PC35MONIP-B

+0.124 €Recupel

### POSTES EXTERIEURS



• Vidéophonie série Neptune • Poste extérieur • Aluminium • Résidentiel • 2 mégapixels • RJ-45 – 10/100Mbit/s • 2 fils ou PoE • IP65 • Antivandale IK07

PC35CAMIP2-S2

+0.124 €Recupel



• Boîtier apparent pour PC35CAMIP2

PC35CAMIP2-SURFACE



• Boîtier d'encastrement pour PC35CAMIP2

PC35CAMIP2-FLUSH



## ACCESSOIRES VIDEOPARLOPHONIE



- Boîtier apparent pour PC35CAMIP2

PC35CAMIP2-SURFACE



- Boîtier d'encastrement pour PC35CAMIP2

PC35CAMIP2-FLUSH



- Module I/O pour poste extérieur vidéophonie • RS485 • 12VDC • Hors alimentation

PC35IO

## SERVEURS

### SERVEURS AI



- 4-Channel AI Bridge with Standard Application Set

AIE-AIB-TE1-04-BASIC

+0.1 €Recupel



- 8-Channel AI Bridge with Standard Application Set

AIE-AIB-TS2-08-BASIC

+0.1 €Recupel

### LICENCES AI BRIDGE



- Crowd Detection

AIE-ADV-L-01



- Advanced Visitor Analysis

AIE-ADV-L-02



- Hand & Foot Intrusion

AIE-ADV-L-03



- Intentional Body Gaze Detector

AIE-ADV-L-04



- Imminent Threat

AIE-ADV-L-05

# ARTIFICIAL INTELLIGENCE



- Fallen Person Detection

AIE-ADV-L-06



- Animal Detection

AIE-ADV-L-07



- Fire & Smoke Detection

AIE-ADV-L-08



- Vehicle Type Counting

AIE-ADV-L-09



- Thermal Intrusion Detection

AIE-ADV-L-10



- Drone View

AIE-ADV-L-11



- Advanced Attribute

AIE-ADV-L-12



- Vehicle Type Detection

AIE-ADV-L-13

# ARTIFICIAL INTELLIGENCE



- Fisheye Camera Support (1 license supports all channels)

AIE-ADV-L-21



- Corridor Mode Support (1 license supports all channels)

AIE-ADV-L-22



- License Plate Recognition

AIE-ENT-L-01



- Advanced Heat Map

AIE-ENT-L-02



- Safety Helmet/Safety Jacket Detection

AIE-ENT-L-03



- Illegal Parking (To be released)

AIE-ENT-L-04



- Advanced Application Package for 8-Channel Basic AI Bridge Advanced Application set contains for all channels:  
Crowd Detection - Advanced Visitor Analysis - Hand & Foot Intrusion Intentional Body Gazy Detector - Imminent Threat - Fallen Person Detection Animal Detection - Fire & Smoke Detection - Vehicle Type Counting Vehicle Type Detection - Thermal Intrusion Detection - Drone View Fisheye Camera Support - Corridor Mode Support - Advanced Attributes

AIE-ADV-P-08



- Illegal (Waste) Dumping

AIE-ENT-L-05

# ARTIFICIAL INTELLIGENCE



- Violence Detection

AIE-ENT-L-06



- PTZ Auto Tracking

AIE-ENT-L-07



- Human Prolonged Stay (To be released)

AIE-ENT-L-08



- Staff Exclusion Counting

AIE-ENT-L-09

## CARTES MEMOIRE



- Carte micro SDHC 32 GB

MEM-CARD-32GB



- Carte micro SDHC 32 GB (2 pièces) + Adaptateur

MEM-CARD-32GB-SDADAPT



- Carte micro SDHC 64GB

MEM-CARD-64GB



- Carte micro SDHC 128 GB

MEM-CARD-128GB

## ACCESSOIRES CAMERA

### ACCESSOIRES CAMERAS BULLET



- Boîtier apparent pour caméras Sefica • Voir le datasheet des caméras pour la compatibilité

PC95JUNC-1



- Boîtier apparent pour caméras Sefica • Voir le datasheet des caméras pour la compatibilité

PC95JUNC-10



- Boîtier apparent pour caméras Sefica • Voir le datasheet des caméras pour la compatibilité

PC95JUNC-11

# ACCESSORIES



• Boîtier apparent pour caméras Sefica • Voir le datasheet des caméras pour la compatibilité

PC95JUNC-2



• Boîtier apparent pour caméras Sefica • Voir le datasheet des caméras pour la compatibilité

PC95JUNC-2-B



• Boîtier apparent pour caméras Sefica • Voir le datasheet des caméras pour la compatibilité

PC95JUNC-4



• Boîtier apparent pour caméras Sefica • Voir le datasheet des caméras pour la compatibilité • Finition noir

PC95JUNC-4-B



• Boîtier apparent pour caméras Sefica • Voir le datasheet des caméras pour la compatibilité

PC95JUNC-5



• Boîtier apparent pour caméras Sefica • Voir le datasheet des caméras pour la compatibilité

PC95JUNC-6



• Boîtier apparent pour caméras Sefica • Voir le datasheet des caméras pour la compatibilité

PC95JUNC-7



• Boîtier apparent pour caméras Sefica • Voir le datasheet des caméras pour la compatibilité

PC95JUNC-9

# ACCESSORIES



• Backbox pour caméras Sefica • Voir le datasheet des caméras pour la compatibilité

PC95BACKBOX-4



• Backbox pour caméras Sefica • Voir le datasheet des caméras pour la compatibilité

PC95BACKBOX-3



• Backbox pour caméras Sefica • Voir le datasheet des caméras pour la compatibilité

PC95BACKBOX-2



• Backbox • Place pour ranger câbles et connecteurs • Voir le datasheet des caméras pour la compatibilité

PC95BACKBOX

## SUPPORTS MURAUX



• Support mural pour caméras Sefica • Hors adaptateur caméra • Voir le datasheet des caméras pour la compatibilité

PC95WALL-2



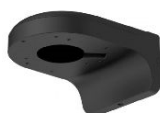
• Support mural pour caméras Sefica • Voir le datasheet des caméras pour la compatibilité

PC95WALL-4



• Support mural pour caméras Sefica • Voir le datasheet des caméras pour la compatibilité

PC95WALL-MINI3



• Support mural pour caméras Sefica • Voir le datasheet des caméras pour la compatibilité • Finition noir

PC95WALL-MINI3-B



# ACCESSORIES



• Support mural pour caméras Sefica • Voir le datasheet des caméras pour la compatibilité

PC95WALL-MINI4



• Support mural pour caméras Sefica • Voir le datasheet des caméras pour la compatibilité

PC95WALL-MINI7

## SUPPORTS POTEAU



• Adaptateur poteau pour caméras Sefica • Voir le datasheet des caméras pour la compatibilité

PC95POLE-3

## JUNCTION BOXES



• Backbox • Place pour ranger câbles et connecteurs • Voir le datasheet des caméras pour la compatibilité

PC95BACKBOX



• Backbox pour caméras Sefica • Voir le datasheet des caméras pour la compatibilité

PC95BACKBOX-2



• Backbox pour caméras Sefica • Voir le datasheet des caméras pour la compatibilité

PC95BACKBOX-3



• Backbox pour caméras Sefica • Voir le datasheet des caméras pour la compatibilité

PC95BACKBOX-4

# ACCESSORIES



• Boîtier apparent pour caméras Sefica • Voir le datasheet des caméras pour la compatibilité

PC95JUNC-1



• Boîtier apparent pour caméras Sefica • Voir le datasheet des caméras pour la compatibilité

PC95JUNC-2



• Boîtier apparent pour caméras Sefica • Voir le datasheet des caméras pour la compatibilité

PC95JUNC-2-B



• Boîtier apparent pour caméras Sefica • Voir le datasheet des caméras pour la compatibilité

PC95JUNC-4



• Boîtier apparent pour caméras Sefica • Voir le datasheet des caméras pour la compatibilité • Finition noir

PC95JUNC-4-B



• Boîtier apparent pour caméras Sefica • Voir le datasheet des caméras pour la compatibilité

PC95JUNC-5



• Boîtier apparent pour caméras Sefica • Voir le datasheet des caméras pour la compatibilité

PC95JUNC-6



• Boîtier apparent pour caméras Sefica • Voir le datasheet des caméras pour la compatibilité

PC95JUNC-7

# ACCESSORIES



• Boîtier apparent pour caméras Sefica • Voir le datasheet des caméras pour la compatibilité

PC95JUNC-9



• Boîtier apparent pour caméras Sefica • Voir le datasheet des caméras pour la compatibilité

PC95JUNC-10



• Boîtier apparent pour caméras Sefica • Voir le datasheet des caméras pour la compatibilité

PC95JUNC-11

## ADAPTATEURS CAMERAS



• Adaptateur pour caméra • Voir le datasheet des caméras pour la compatibilité

PC95ADAP-1



• Adaptateur pour caméra • Voir le datasheet des caméras pour la compatibilité

PC95ADAP-2



• Adaptateur pour caméras Sefica • Voir le datasheet des caméras pour la compatibilité

PC95ADAP-5



• Adaptateur C/CS mount de 5mm • A utiliser en combinaison d'une caméra CS-mount et d'un objectif C-mount

PC95CCSADAP



• Support plafond pour caméras Sefica • Hors adaptateur caméra • Voir le datasheet des caméras pour la compatibilité

PC95PENDANT-2

# ACCESSORIES



• Support plafond pour caméras Sefica • Voir le datasheet des caméras pour la compatibilité

PC95PENDANT-4



• Support plafond pour caméras Sefica • Voir le datasheet des caméras pour la compatibilité

PC95PENDANT-5



• Protection contre la pluie et le soleil pour caméras Sefica • Voir le datasheet des caméras pour la compatibilité

PC95RAIN



• Adaptateur coin pour caméras Sefica • Voir le datasheet des caméras pour la compatibilité

PC95CORNER



• Adaptateur d'encastrement des caméras Sefica • Voir le datasheet des caméras pour la compatibilité

PC95INB-1



• Adaptateur d'encastrement des caméras Sefica • Voir le datasheet des caméras pour la compatibilité

PC95INB-2

## BOITIERS CAMERAS

### BOITIER NVR/DVR



- Armoire pour enregistreur digital • Fermeture avec serrure • Dimensions extérieures: L= 505mm, H= 120mm, P= 405mm • Dimensions intérieures: L= 495mm, H= 100mm, P= 400mm • Epaisseur 1.0mm, Couleur RAL 9003 • Pour usage intérieur • Microswitch Tamper: 0.5A@50VDC max., Distance jusqu'au mur 18mm • Hors kit de montage AWO483BR

PU-AWO483



- Kit de montage AWO483 • Composé de deux supports à fixer sous une planche

PU-AWO483BR



- Armoire pour enregistreur digital • Fermeture avec serrure • Dimensions extérieures: L= 550mm, H= 125mm, P= 575mm • Dimensions intérieures: L= 505mm, H= 115mm, P= 505mm • Epaisseur 1.0mm, Couleur RAL 9003 • Pour usage intérieur • Microswitch Tamper: 0.5A@50VDC max., Distance jusqu'au mur 18mm • Hors kit de montage AWO471BR

PU-AWO471



- Kit de montage AWO471 • Composé de deux supports à fixer sous une planche

PU-AWO471BR



- Adaptateur USB • Côté extérieur: USB A connecteur femelle • Côté intérieur: USB B connecteur femelle • Gris • Par 10 pièces

USB-FLUSH



- Câble USB • USB A mâle - USB B mâle • Longueur 0.5m • A utiliser avec USB-FLUSH

USB-AB-MM-0,5

+0.124 €Recupel



- Ventilateur avec senseur de température

PUC-ARAW45

# ACCESSORIES

## POTEAUX CAMERA



• Mat de caméra • Section carrée 10 cm x 10 cm • Hauteur : 3 m (peut être réduite par l'installateur) • Matière : aluminium • Thermo laqué • Couleur: anthracite (RAL7016) • Pied renforcé 20 cm x 20 cm, muni de 4 trous de fixation

CAMMAST3M



• Extension • Section carrée 10 cm x 10 cm • Hauteur: 1 m • Matière : aluminium • Thermo laqué • Couleur: anthracite (RAL7016) • Pas de pied, uniquement extension • Adaptateur et boulons pour montage sur un mât CAMMAST3M

CAMMASTV1M



• Extension • Section carrée 10 cm x 10 cm • Hauteur: 2 m • Matière : aluminium • Thermo laqué • Couleur: anthracite (RAL7016) • Pas de pied, uniquement extension • Adaptateur et boulons pour montage sur un mât CAMMAST3M

CAMMASTV2M

## CLAVIERS

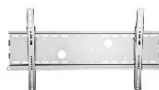


• Série Neptune • Clavier de commande avec écran tactile 10.1" intégré • Pour caméras dôme Sefica et enregistreurs digitaux Sefica série Neptune, dômes PTZ avec protocole Pelco D ou Pelco P • Joystick 4 axes • 4 x HDMI out • Communication avec DVR's Sefica série Neptune via réseau IP ou RS232 (si présent sur le DVR) • Communication avec e.a. les dômes Sefica PC85PTZxx et les dômes disposant du protocole DH-SD/PELCO-D/PELCO-P sur RS485 • Adaptateur d'alimentation 230VAC/12VDC inclus

PC85KBD-IPLCD

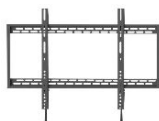
## MONITEURS

### ACCESSOIRES ECRANS



• Support mural pour moniteur 60"-100" • Vesa de 200 x 200 jusqu'à 865 x 480 • Max. 100Kg

NS-MWM37-83



NS-MWM60-100

# ACCESSORIES



• Support mural pour moniteur LCD • De 10" à 24" • VESA 75/100 • Noir • Inclinaison et rotation

WALL75-100



• Support plafond pour moniteur LCD • 32"-60" • VESA 200x200 et 800x450mm • Noir • Max. 50Kg, inclinaison et rotation

PLASMA-C100BLACK



• Support de moniteur • 23" jusqu'à 42" • Vesa 100x100 200x200 • Inclinaison • Pivotant

WL70-550BL12

## SWITCHES

### SWITCHES POE NON MANAGEABLE



• Switch 6 ports • 4PoE + 2 Uplink • 10/100Mb/s • 15.4W par port PoE • 48VDC

PUC-SW6P-4POE

+0.124 €Recupel



• Switch 6 ports • 4PoE + 2 Uplink • 10/100/1000Mb/s • 15.4W par port PoE • 48VDC

PUC-SW-G-6P-4POE

+0.124 €Recupel



• Switch 6 ports • 4PoE + 2 FiberUplink • 1000Mb/s • 15.4W par port PoE • 48VDC

PUC-SW-G-6P-4POE-2F

+0.124 €Recupel



• Switch 10 ports • 8PoE + 2 Uplink • 10/100/1000Mb/s • 15.4W par port PoE • 48VDC

PUC-SW-G-10P-8POE

+0.124 €Recupel

# ACCESSORIES



• switch 10 ports • 8PoE + 2 Uplink (10/100/1000Mb/s) / 2 SFP • 10/100Mb/s • 15.4W par port PoE • 48VDC

PUC-SW10-8POE-F

+0.124 €Recupel



• switch 10 ports • 8PoE 10/100Mb/s+ 2 UPLINK 10/100Mb/s • 15.4W par port PoE • 48VDC

PUC-SW-10P-8POE

+0.124 €Recupel



• Switch 18 ports • 16PoE + 2 Uplink (10/100/1000Mb/s) + 2 SFP • 10/100Mb/s • 15.4W par port PoE • 230VAC

PUC-SW18-16POE-F

+0.124 €Recupel



• Switch 26 ports • 24PoE + 2 Uplink (10/100/1000Mb/s) + 2 SFP • 10/100Mb/s • 230VAC

PUC-SW26-24POE-F

+0.124 €Recupel



• Switch réseau • 8 ports 10/100/1000 • 4 avec PoE 802.3af (max. 50W en total) • Alimentation et support mural inclus

SW8P-4POE-1G

+0.124 €Recupel

## MODULES SFP CUIVRE RJ45



• Module SFP GBIC-102 • Multi-Mode • 1,25G • TX:1310 • LC • 2KM • DDM (TORNADO) • Use With PUC-GBIC-102

PUC-GBIC-102

+0.124 €Recupel



• Module SFP GBIC-105 • Single-Mode • 1,25G • TX:1310 / RX1550 • LC • 20KM • DDM (TORNADO) • Use With PUC-GBIC-106

PUC-GBIC-105

+0.124 €Recupel



• Module SFP GBIC-106 • Single-Mode • 1,25G • TX:1550 / RX1310 • LC • 20KM • DDM (TORNADO) • Use With PUC-GBIC-105

PUC-GBIC-106

+0.124 €Recupel



# ACCESSORIES

## ROUTER 4G



- Router sans fil • 3G/4G • 802.11N • Switch 4 ports intégré

DWR-921 4G

+0.124 €Recupel

## CONVERTISSEURS

### INJECTEURS POE



- Injecteur POE 15W

POE-INJ

### CONVERTISSEURS VIDEO



- Convertisseur vidéo composite vers VGA • Résolution max. 1280x1024@85Hz • 1x entrée composite vidéo avec BNC • 1x sortie composite vidéo avec BNC et 1x sortie VGA D-SDUB 15-pin • Alimentation 5VDC incluse

BNC2VGA



- Convertisseur Displayport vers HDMI

DP2HDMI



- Convertisseur DVI mâle vers VGA femelle

DVI-VGA



- Convertisseur HDMI vers RCA • 1920 x 1080 • 130 x 76 x 25 mm • Adaptateur cinch-BNC (ELB-ACMC310) à prévoir séparément

HDMI2BNC

# ACCESSORIES

- Mini DP to HDMI



MINIDP-HDMI

+0.124 €Recupel

Distributeur hdmi 2.0 4k 1 entrée - 4 sorties • hdcp 1.4 et hdcp 2.2 • résolution: 4k@60Hz - 4k@30Hz - 3d - 1080p -1080i - 720p • audio: lpcm7.1 - dolby true hd - dolby digital plus - dts-hd master audio



ELB-ACEL820

+0.2479 €Recupel

Prolongateur/multiplicateur écrans HDMI sur COAX, TX, 1080P à 60m, RG59



ELB-ACEL805

+0.2479 €Recupel

Prolongateur/multiplicateur écrans HDMI sur COAX, RX, 1080P à 60m, RG59



ELB-ACEL806

+0.2479 €Recupel

Transmission multi-point hdmi sur IP max 16 tx et 254 rx (emetteur)



ELB-ACEL811

+0.2479 €Recupel

Transmission multi-point hdmi sur IP max 16 tx et 254 rx (récepteur)



ELB-ACEL812

+0.2479 €Recupel

Prolongateur HDMI sur 1x UTP CAT5, 50m en 1080p, 70m en 1080i



ELB-ACEL810

+0.2479 €Recupel

Kit prolongateur hdmi-usb2-audio-ir sur un utp, cat5/150m, cat6/180m



ELB-ACEL817

+0.2479 €Recupel

# ACCESSORIES



Visualisateur AHD/tvi/cvbs sur smartphone ios/android

ELB-ACEL898

+0.2479 €Recupel

## CONVERTISSEURS UTP



- Balun UTP pour HD-CVI • Longueur de câble max. pour 720p: <400m • Longueur de câble max. pour 1080p: <250m • Utilise du câble UTP CAT5E/6 100Ohm (R<10Ohm par 100m)
- Set de 2 pièces • La longueur du câble peut être limitée par les spécifications du câble et les facteurs environnementaux

PC100UTP-BALUN

## ALIMENTATIONS

### ALIMENTATIONS UNIVERSELLES



- Adaptateur d'alimentation • Tension d'entrée 230VAC • Tension de sortie 12VDC/5A • 4 sorties pour caméras • A placer dans une prise de courant • Usage intérieur

ALIM12V5-4

+0.0579 €Recupel



Tension d'entrée : 110~230 VAC, 50/60 Hz • Puissance de l'alimentation : 84W • Tension de sortie : 12VDC • Courant de sortie pour T <30°C : 7,0A • Courant de sortie pour T ~40°C : 4,9A • Protection contre les courts-circuits (SCP) • Protection contre les surcharges (OLP) • Longueur du câble AC : 145 cm • Longueur du câble DC : 115 cm • Fiche DC : DC 5,5/2,1 femelle • Dimensions : 56 x 116 x 37mm

PUC-12VDC-1X7A

+0.0579 €Recupel



Tension d'entrée : 110~230 VAC, 50/60 Hz • Puissance de l'alimentation : 18W • Tension de sortie : 12VDC • Courant de sortie pour T <30°C : 1,5A • Courant de sortie pour T ~40°C : 1,0A • Protection contre les courts-circuits (SCP) • Protection contre les surcharges (OLP) • Fiche DC : DC 5,5/2,1 femelle • Dimensions : 58 x 58 x 28mm

PU-IP67-12VDC-1.5A

+0.0579 €Recupel



- Alimentation qui peut être insérée dans le boîtier Sefica • 230VAC à 12VDC/400mA • Compatible avec KITCH3SHB

AL3/12



- Alimentation à insérer dans le boîtier Sefica • 230VAC à 12VDC/2,1A • Compatible avec KIT6A300SBH, KIT6P300SBH, KIT6AC300SBH, KIT11ASBH, KIT11ACSBH, KIT11AIPSHBHB • Ne peut pas être utilisée en combinaison du V6P/230 et V6A/230

ALWR

# ACCESSORIES

## ACCESSOIRES ALLIMENTATION



• Connecteur d'alimentation FEMELLE pour caméras basse tension sur 12VDC équipées d'une fiche d'alimentation FEMELLE • Diamètre extérieur 5.5mm • Diamètre intérieur 2.1mm • Raccordement câble avec 2 vis

CONPOWV



• Connecteur d'alimentation MALE comme souvent prévu sur les caméras basse tension • Raccordement câble avec 2 vis • Connecteur Mâle

CONPOWC



Alimentation électrique : 10~30 VDC • Nombre d'entrées : 2 • Nombre de sorties : 8 x 1,0A • Protection contre les courts-circuits (SCP) • Protection contre les surcharges (OLP) • Protection contre les surtensions • Indication de fonctionnement par LED • Dimensions : 140 x 43 x 21mm

PU-FUSE8-POLYMER



Convertisseur DC/DC 12V 5A • correction de la tension avec séparation galvanique • Tension d'entrée: 9,5V÷16VDC • Tension de sortie: 12VDC • Séparation galvanique: entrée - sortie • Courant de sortie: 5A / 12VDC • Protections: OLP, SCP\* • Dimensions: L=150 W=50 H=60 mm

PU-PC-DCDC12V5A

+0.0579 €Recupel



• Adaptateur de tension • 100-24VAC • 12VDC/3A • 36W

PC80EP4

+0.0579 €Recupel

## ALIMENTATIONS EN BOITIER



• Alimentation sans coupure DC 13,8 V des caméras HD • Alimentation électrique ininterrompue de 12 V DC de l'enregistreur • Emplacement montage batteries 2x17Ah/12 V • Espace pour l'enregistreur • Alimentation électrique à large gamme ~200-240 V • Système intégré de correction du facteur de puissance (PFC) • Haute efficacité 85% • 16 sorties protégées par des fusibles en verre de 1 A pour l'alimentation électrique des caméras • Sortie 12 V/5 A spécifique pour l'alimentation de l'enregistreur • Protection contre la décharge des batteries (UVP) • Courant de charge de la batterie 2 A/4 A/8 A cavalier réglable (batteries 2x17Ah connectées en parallèle) • Durée de sauvegarde estimée : 2 heures • Protection contre les courts-circuits de la sortie de la batterie et la connexion en polarité inverse • Indication par LED • Protection contre les courts-circuits SCP, protection contre les surcharges OLP, protection contre les surtensions OVP, protection contre la surchauffe OHP • Protection sabotage

PUC-12VDC-20A-17AH-UPS

+0.0579 €Recupel

# ACCESSORIES



• Alimentation CCTV • Entrée 230VAC/150VA • Sortie: 1x 24VAC/6A • Fusible standard ou fusible PTC (à configurer avec jumper) • Contact sabotage • Boîtier plastique IP65 • Dimensions L: 160mm H: 160mm P: 90mm

PUC-24VAC-1X6A



• Buffer power supply system for PoE switches, RACK-3U, 54VDC/4x17Ah/300W

PUC-SWB-300RACK

+0.124 €Recupel

## ALIMENTATION RAIL DIN



• Alimentation CCTV • Commutée • Entrée: 85~264VAC/120~370VDC • Sortie: 1.25A/12VDC/15W • -30°~+70° • Dimensions L: 17.5mm H: 90mm P: 54.5mm • LED d'indication d'état

PUC-12VDC-1.25A-DIN



• Alimentation CCTV • Commutée • Entrée: 85~264VAC/120~370VDC • Sortie: 2A/12VDC/30W • -30°~+70° • Dimensions L: 35mm H: 90mm P: 54.5mm • LED d'indication d'état

PUC-12VDC-2A-DIN



• Alimentation CCTV • Commutée • Entrée: 85~264VAC/120~370VDC • Sortie: 4.5A/12VDC/60W • -30°~+70° • Dimensions L: 52.5mm H: 90mm P: 54.5mm • LED d'indication d'état

PUC-12VDC-4.5A-DIN



• Alimentation CCTV • Commutée • Entrée: 85~264VAC/120~370VDC • Sortie: 7.1A/12VDC/100W • -30°~+70° • Dimensions L: 70mm H: 90mm P: 54.5mm • LED d'indication d'état

PUC-12VDC-7.1A-DIN



• Alimentation CCTV • Commutée • Entrée: 85~264VAC/120~370VDC • Sortie: 2.5A/24VDC/60W • -30°~+70° • Dimensions L: 52.5mm H: 90mm P: 54.5mm • LED d'indication d'état • DIN

PUC-24VDC-2.5A-DIN



PSU RAIL DIN 48-55VDC 120W INDUSTRIAL

PUC-48VDC-2.5A

# ACCESSORIES

## CABLES

### CABLE COAXIAL



• Câble coaxial et d'alimentation • 20m • Avec fiches (câble d'allonge)

COAXVP20M



• Câble coaxial et d'alimentation • 30m • Avec fiches (câble d'allonge)

COAXVP30M

### CABLE RESEAU



• Câble patch UTP CAT5E • Gris • RJ45 (m) - RJ45 (m) • 20 mètres

UTP5E-20M

### VIDEO/AUDIO



• Câble HDMI • 1.5 mètre • Vidéo/audio • HDMI (m) - HDMI (m), type A, noir, triple shielded

HDMI-1.5M



• Câble HDMI • 5 mètres • Vidéo/audio • HDMI (m) - HDMI (m) • 19 pins • Noir • Triple shielded

HDMI-5M



• Câble HDMI 2.0 amplification active - 10m

ELB-DIEL98210

+0.124 €Recupel

# ACCESSORIES



Câble 2 x hdmi, 2m

ELB-DIEL9822

+0.124 €Recupel



• Câble HDMI 2.0 amplification active - 20m

ELB-DIEL98220

+0.124 €Recupel



Câble 2 x hdmi 5m, 1.04v

ELB-DIEL9825

+0.124 €Recupel

## AUTRES

### MODULES IO



• Module de réseau I/O pour IBX-ANPR & PBX-ANPR •  
12~48VDC/PoE • I/O = 6/6

ANPR-IO

### CONNECTEURS



• Entretoise BNC (mâle – mâle)

PC40M5549



• Connecteur BNC mâle • Version à sertir • 75 Ohm • 0-1GHz

PC40M5569M



• Adaptateur cinch mâle (RCA) vers BNC femelle

PC801

# ACCESSORIES



## CAMERAS IP

### CAMERAS BULLET

#### 8MP



- 8MP IR Fixed focal Bullet WizSense Network Camera

PC95B4OF4K/IR-S5

+0.124 €Recupel

## PTZ

#### 2MP



- Caméra PTZ IP • D/N • 2MP • 3x zoom • 2.7-8.1mm (47-106°) • IR20M • 2MP/25bps • H265/H264 • WDR • Slot pour carte mémoire • IVS • POE • IP66 • Pan 0-180° • Tilt -5-55°

PC95PTZB3IR-IP

+0.124 €Recupel

## CAMERAS ANALOGIQUES HD

### DOMES EXTERIEURS

#### 2MP



- Caméra dôme HD/CVI • J/N • 2MP • 2.8mm (110°) • IR30M • 2MP/25bps • Starlight • WDR • Interface audio • 12VDC/4.4W • IK10 • IP67

PC100DOF28/IR-S4

+0.124 €Recupel

## ENREGISTREURS STAND ALONE

### DVR



- Série Neptune • NVR IP 4K • 32 canaux • 2 sorties moniteurs HDMI (1 HDMI jusque 3840 x 2160) et 1 VGA • Résolution d'enregistrement de max. 12 mégapixels • 320Mbps • Multistreaming • 8 ports SATA III (max. 6TB par HDD) • Disque dur de 4TB • 16 entrées d'alarme / 6 sorties d'alarme • 16 ports POE+ incorporés (25.5W par port, 150W total) • 230VAC/17,5W

DVR32IP4K-16P

+0.1 €Recupel

## SERVEURS

### MINI SERVEURS



- PROBOX BASE • NVR - Network Video recorder • 8 canaux IP • HDD 4TB • Hors ventilateur • 2 ports réseau • Smart Motion Search Instant • Alimentation incluse • 1 PBX-BASE par système • Peut uniquement être fusionné avec PBX-09-LNX-xx, PBX-16-LNX-xx, PBX-RCK-32-LNX-xx, PBX-RCK-40-LNX-xx, PBX-RCK-48-LNX-xx, PBX-RCK-56-LNX-xx, PBX-RCK-64-LNX-xx, PBX-EXT-LNX-xx, PBX-RCK-EXT-LNX-xx • Pas de IO possible

PBX-BASE-08-LNX-4TB

+0.1 €Recupel

## SERVEURS



- Probox Serveur version rack • NVR - Network Video recorder • 32 canaux IP • 2 x HDD 8TB (Max. 4 HDD) • 2 ports réseau • Instant Smart Motion Search • Dewarping universel • RAID5 possible

PBX-RCK-32-LNX-16TB

+0.1 €Recupel

## SERVEURS AI



- AI BOX • 4 Canaux • Deep Learning AI Engine • AI Video Analytics • Différentes applications AI • Intégration avec Sefica ProBoX • Interface web HTML5

AIX-04

+0.1 €Recupel



- AI BOX • 8 Canaux • Deep Learning AI Engine • AI Video Analytics • Différentes applications AI • Intégration avec Sefica ProBoX • Interface web HTML5

AIX-08

+0.1 €Recupel

# OUTLET

## SWITCHES



• Switch réseau • 8 ports 10/100/1000 • 4 avec PoE 802.3af (max. 50W en total) • Alimentation et support mural inclus

SW8P-4POE-1G

+0.124 €Recupel

## CONVERTISSEURS

### CONVERTISSEURS VIDEO



Prolongateur/multiplicateur écrans HDMI sur COAX, TX, 1080P à 60m, RG59

ELB-ACEL805

+0.2479 €Recupel



Prolongateur/multiplicateur écrans HDMI sur COAX, RX, 1080P à 60m, RG59

ELB-ACEL806

+0.2479 €Recupel

## ALIMENTATIONS

### ALIMENTATIONS UNIVERSELLES



• Alimentation qui peut être insérée dans le boîtier Sefica • 230VAC à 12VDC/400mA • Compatible avec KITCH3SHB

AL3/12



• Alimentation à insérer dans le boîtier Sefica • 230VAC à 12VDC/2,1A • Compatible avec KIT6A300SBH, KIT6P300SBH, KIT6AC300SBH, KIT11ASBH, KIT11ACSBH, KIT11AIPSHBHB • Ne peut pas être utilisée en combinaison du V6P/230 et V6A/230

ALWR

## CABLES

### CABLE RESEAU



• Câble patch UTP CAT5E • Gris • RJ45 (m) - RJ45 (m) • 20 mètres

UTP5E-20M

## CAMERAS IP

### ACCESSOIRES DE MONTAGE CAMERAS



• Support mural pour caméras Sefica • Hors adaptateur caméra • Voir le datasheet des caméras pour la compatibilité

PC95WALL-2



• Support mural pour caméras Sefica • Voir le datasheet des caméras pour la compatibilité

PC95WALL-4



• Support mural • Blanc

PC95WALL-MINI5



• Support mural pour caméras Sefica • Voir le datasheet des caméras pour la compatibilité

PC95WALL-MINI3



• Support mural pour caméras Sefica • Voir le datasheet des caméras pour la compatibilité • Finition noir

PC95WALL-MINI3-B



• Support mural pour caméras Sefica • Voir le datasheet des caméras pour la compatibilité

PC95WALL-MINI4



• Support mural • Noir

PC95WALL-MINI5-B

# ACCESSOIRES DE MONTAGE



• Support mural pour caméras Sefica • Voir le datasheet des caméras pour la compatibilité

PC95WALL-MINI7



• Boîtier apparent pour caméras Sefica • Voir le datasheet des caméras pour la compatibilité

PC95JUNC-1



• Boîtier apparent pour caméras Sefica • Voir le datasheet des caméras pour la compatibilité

PC95JUNC-10



• Boîtier apparent pour caméras Sefica • Voir le datasheet des caméras pour la compatibilité

PC95JUNC-11



• Boîtier apparent pour caméras Sefica • Voir le datasheet des caméras pour la compatibilité

PC95JUNC-2



• Boîtier apparent pour caméras Sefica • Voir le datasheet des caméras pour la compatibilité

PC95JUNC-7



• Boîtier apparent pour caméras Sefica • Voir le datasheet des caméras pour la compatibilité

PC95JUNC-2-B



• Boîtier apparent pour caméras Sefica • Voir le datasheet des caméras pour la compatibilité

PC95JUNC-4

# ACCESSOIRES DE MONTAGE



• Boîtier apparent pour caméras Sefica • Voir le datasheet des caméras pour la compatibilité • Finition noir

PC95JUNC-4-B



• Boîtier apparent pour caméras Sefica • Voir le datasheet des caméras pour la compatibilité

PC95JUNC-5



• Boîtier apparent pour caméras Sefica • Voir le datasheet des caméras pour la compatibilité

PC95JUNC-6



• Boîtier apparent pour caméras Sefica • Voir le datasheet des caméras pour la compatibilité

PC95JUNC-9



• Backbox pour caméras Sefica • Voir le datasheet des caméras pour la compatibilité

PC95BACKBOX-7

# CONDITIONS GENERALES DE VENTE

1. Les conditions suivantes sont réputées être admises par les clients lors de la commande même lorsqu'elles sont en contradiction avec leurs conditions d'achat. Ces dernières ne nous engagent que si nous les avons acceptées par écrit.
2. Si la facture, à la demande du donneur d'ordre, est établie au nom d'un tiers, le donneur d'ordre et le tiers sont solidairement responsables pour le paiement de celle-ci et l'exécution des autres engagements résultant des conditions générales de vente.
3. Les offres et listes de prix ont un caractère purement indicatif et ne nous lient en aucun cas. Les prix donnés s'entendent toujours pour des marchandises enlevées en nos magasins. Sauf convention contraire, les marchandises sont transportées aux risques et périls et aux frais de l'acheteur, quel que soit le mode de transport.
4. Les commandes avec un délai de livraison de plus d'un mois ne sont acceptées qu'après confirmation écrite et signée par un membre habilité de notre firme. Notre société ne peut être tenue pour responsable de la non-exécution de la commande reçue en cas de circonstances indépendantes de notre volonté (grève, lock-out, etc...). Les prix des commandes sont acceptés sous réserve de cas de force majeure, entre autres des hausses de prix qui nous sont imposées par nos propres fournisseurs. Dans ces cas, les commandes seront facturées aux conditions de la liste de prix en vigueur au moment de la date de fourniture, indépendamment du prix auquel elles auraient été confirmées ou quel que puisse être le délai de livraison.
5. Les délais de livraison ne sont donnés qu'à titre de renseignement et ne peuvent en aucun cas conduire à l'annulation du bon de commande ni donner lieu à une indemnité.
6. Toute réclamation concernant les marchandises fournies doit, sous peine de nullité, nous parvenir par écrit dans les trois jours de réception, en se référant au numéro de la note d'envoi. Aucun retour de marchandises ne sera accepté sauf accord préalable par écrit de notre part et pour autant qu'elles nous soient retournées en bon état et dans leur emballage d'origine. Les marchandises reprises seront créditées avec une déduction de 30% sur la valeur facturée.
7. En raison de notre qualité d'intermédiaire, la garantie se rapportant aux marchandises livrées par nos soins se limite à celle accordée par le fabricant. Cette garantie se limite dans tous les cas à l'échange pur et simple des pièces défectueuses; aucun remboursement, indemnité ou dommage et intérêt ne pourront nous être réclamés, pour quels que motifs que ce soient. Le dépôt d'une plainte ne peut en aucun cas justifier un délai ou une suspension de paiement.
8. En cas de remplacement d'un appareil, pour quelle que raison que ce soit, nous ne pouvons être tenus pour responsable des frais ou dommages occasionnés par l'enlèvement de l'ancien appareil. Nous ne sommes en aucun cas responsables pour les détériorations pouvant survenir aux appareils pendant leur séjour sur les chantiers ou au cours de leur placement par l'installateur.
9. Le client prend livraison de la marchandise devant le chantier ou le domicile.
10. Les factures sont payables au comptant à la livraison sauf si des dérogations écrites ont été conclues au préalable. En cas de livraison, paiement doit être remis au chauffeur du camion amenant la marchandise. En cas d'enlèvement au comptoir, le paiement doit être effectué à la caisse du point de vente.
11. La fourniture incomplète d'une commande ne peut justifier le refus de paiement des marchandises livrées. Des factures partielles pourront être réalisées au fur et à mesure de la fourniture des marchandises. Le paiement des factures ne peut jamais être subordonné à la mise en marche ou l'installation des appareils.
12. En cas de retard de paiement injustifié à l'échéance et sans qu'une mise en demeure ne soit nécessaire, des intérêts de retard s'élevant à l'intérêt légal de + 2% seront dus. En cas de non-paiement total ou partiel, sans motifs valables, de la dette à l'échéance de la facture, le solde sera, après mise en demeure infructueuse, majoré de 15% avec un minimum de € 50,00 et un maximum de € 1900,00, même dans le cas où des termes et délais seraient accordés.
13. Le défaut de paiement d'une facture à son échéance rend immédiatement exigible de plein droit le solde dû sur toutes les autres factures, quelles que soient les facilités de paiement préalablement accordées.
14. En cas de manquement par l'acheteur de ses obligations, la vente sera résiliée de plein droit sans sommation. Pour cela, notre volonté exprimée par l'envoi d'une lettre recommandée sera suffisante. Lorsque la solvabilité de l'acheteur se détériore, nous nous réservons le droit, même après expédition partielle de marchandises, d'exiger de l'acheteur les garanties que nous jugeons appropriées en vue de la bonne exécution des engagements pris. Le refus d'y satisfaire nous octroie le droit d'annuler l'entièreté ou une partie de la commande.
15. Toute réclamation concernant nos factures doit être portée à notre connaissance par écrit, endéans dix jours après la réception de la facture.
16. Nous conservons la pleine propriété des marchandises livrées jusqu'au paiement complet. Les risques sont à charge de l'acheteur. Les acomptes pourront être conservés pour couvrir les pertes éventuelles de la revente.
17. Nous ne nous occupons jamais directement ou indirectement de l'installation des appareils. Nous nous refusons à intervenir dans les contestations relatives aux installations qui pourraient survenir entre consommateurs



# TABLE DES MATIERES

<b>SERIES 2</b>	<b>2</b>
CAMERAS IP	2
<b>SERIES 3</b>	<b>2</b>
CAMERAS IP	2
<b>SERIES 5</b>	<b>5</b>
CAMERAS IP	5
<b>SERIES 8</b>	<b>7</b>
CAMERAS IP	7
<b>PTZ</b>	<b>8</b>
CAMERAS IP	8
<b>THERMIQUE</b>	<b>9</b>
CAMERAS THERMIQUES	9
<b>CAMERAS HD-CVI</b>	<b>10</b>
CAMERAS ANALOGIQUES HD	10
<b>NVR</b>	<b>12</b>
ENREGISTREURS STAND ALONE	12
<b>ENREGISTREURS HD-CVI</b>	<b>16</b>
ENREGISTREURS STAND ALONE	16
<b>PROBOX PBX VERSION 2</b>	<b>18</b>
SERVEURS	18
WORKSTATIONS	19
SOFTWARE ET LICENCES	19
<b>PROBOX PBX</b>	<b>21</b>
SERVEURS	21
WORKSTATIONS	22
<b>VIDEO INTERCOM</b>	<b>23</b>
VIDEOPARLOPHONIE 2 FILS	23
VIDEOPARLOPHONIE IP	24
<b>ARTIFICIAL INTELLIGENCE</b>	<b>26</b>
SERVEURS	26
<b>ACCESSORIES</b>	<b>30</b>

CARTES MEMOIRE	30
ACCESSOIRES CAMERA	30
BOITIERS CAMERAS	37
POTEAUX CAMERA	38
CLAVIERS	38
MONITEURS	38
SWITCHES	39
CONVERTISSEURS	41
ALIMENTATIONS	43
CABLES	46
AUTRES	47
<b>OUTLET</b>	<b>49</b>
CAMERAS IP	49
CAMERAS ANALOGIQUES HD	49
ENREGISTREURS STAND ALONE	50
SERVEURS	50
SWITCHES	51
CONVERTISSEURS	51
ALIMENTATIONS	51
CABLES	52
<b>ACCESSOIRES DE MONTAGE</b>	<b>53</b>
CAMERAS IP	53



Brugsesteenweg, 257  
B-8500 Kortrijk

T +32 56 36 37 40  
F +32 56 36 08 12

[ras.contact@rassecurity.com](mailto:ras.contact@rassecurity.com)



Rue de Namur, 101  
B-6041 Gosselies

T +32 71 85 13 13



Langvoort, 53  
B-2430 Laakdal

T +32 14 14 10 61  
F +32 14 36 83 70



Doenaertstraat, 26  
B-8510 Marke